



РЕШЕНИЯ
для бизнеса

О компании

Компания D-Link является признанным мировым лидером в производстве сетевого оборудования, успешно работающим на глобальных рынках более 25 лет. В РФ компания работает с 1999 года и в настоящий момент ее офисы открыты в 40 ведущих городах по всей стране. В 2012 г. компания запустила в РФ собственное производство, сертифицированное в соответствии с требованиями ГОСТ Р ИСО 9001-2008 (ISO 9001:2008) и имеющее лицензию на деятельность по производству и разработке средств защиты конфиденциальной информации. Высокий технический уровень продукции и развитое региональное присутствие позволяет компании принимать участие в реализации самых сложных проектов национального уровня, обеспечивая клиентам техническую поддержку и сервис в любом регионе РФ.

Решения для корпоративного сегмента

Компания D-Link производит весь спектр оборудования для построения корпоративных сетей любого уровня, включая модульные коммутаторы уровня ядра, коммутаторы уровня предприятия для управления точками доступа. С компанией сотрудничают ведущие российские разработчики решений в области видеонаблюдения, корпоративной IP-телефонии, систем «Безопасный город». В рамках партнерства с ведущими российскими интеграторами продукция компании поставляется в государственные и коммерческие проекты национального уровня. Ведущие предприятия используют оборудование D-Link для построения своих корпоративных сетей благодаря его высокому техническому уровню, качеству и надежности. Межсетевые экраны, производимые компанией, прошли процедуру сертификации во ФСТЭК РФ.

Решения по организации широкополосного доступа

Компания D-Link занимает лидирующие позиции в сегменте предоставления клиентских устройств и коммутаторов уровня доступа и агрегации операторам широкополосного доступа. Компания зарекомендовала себя как надежный производитель и поставщик оборудования, способный в самые короткие сроки изготовить и поставить широкий набор локализованных под требования конкретного оператора продуктов для организации широкополосного доступа, включая xDSL, ETTN, PON, IAD, решения IP-TV и VoIP. Оборудование компании используется всеми ведущими операторами страны.

Решения для конечных пользователей

Компания D-Link является признанным инновационным лидером в производстве оборудования для конечных пользователей. Продукция D-Link соответствует самым современным тенденциям в построении решений для «цифрового дома», включая двухдиапазонные беспроводные маршрутизаторы стандарта 802.11ac, IP-камеры видеонаблюдения HD-качества, мобильные маршрутизаторы с поддержкой технологии SharePort Mobile и приложениями для устройств на базе iOS и Android. При разработке продукции для конечных пользователей особое внимание уделяется удобству и простоте использования, а также энергосбережению и защите окружающей среды.

Компания D-Link первой в отрасли предоставила пользователям портал mydlink (<http://ru.mydlink.com>) на основе облачных сервисов, позволяющий без выполнения специальных настроек оборудования получить доступ к устройствам домашней сети, включая маршрутизаторы, IP-камеры, сетевые устройства хранения данных (NAS), в том числе управлять ими, совместно использовать контент и осуществлять видеонаблюдение из любого места при помощи подключенного к сети Интернет компьютера или мобильного устройства (iPhone, iPad, платформа Android).

Обучение

Компания D-Link разработала и развивает собственную программу обучения, позволяющую клиентам, партнерам и всем заинтересованным лицам обрести необходимые знания, повысить свою квалификацию по технологиям, используемым при построении и поддержке современных мультисервисных сетей, а также познакомиться с новым оборудованием D-Link. Бесплатно пройти обучение можно на еженедельных технических семинарах, проводимых во всех офисах компании (<http://dlink.ru/ru/learn/>) и на портале дистанционного обучения и сертификации D-Link (<http://learn.dlink.ru/login/>). На территории РФ открыты и действуют более 20 авторизованных учебных центров D-Link, в которых проводится обучение по официальным учебным программам и предоставляется возможность получения сертификатов D-Link. Информация об учебных центрах доступна на официальном сайте компании (<http://dlink.ru/ru/education/2>).

Компания сотрудничает с учебными заведениями высшего и среднего образования РФ с целью формирования в них благоприятной информационно-образовательной среды для подготовки квалифицированных специалистов, а также поддержки научно-исследовательской деятельности студентов.



ПРЕДУПРЕЖДЕНИЕ

Информация о продуктах может изменяться без предварительного уведомления. Упоминание услуг или продуктов других производителей приводится только в информационных целях и не является рекламой.

D-Link ни при каких обстоятельствах не несет ответственности за фактические, случайные или косвенные убытки, включая убытки от использования приведенной информации, потерю прибыли или стоимости замены товара.

ТОРГОВЫЕ МАРКИ

D-Link - зарегистрированная торговая марка D-Link Corporation и дочерних компаний. D-View, D-ViewCam, D-ViewCam Mobile, Justconnect+, AirPremier, NetDefend, ZoneDefense, xStack, SecuriCam и другие зарегистрированные D-Link торговые марки являются торговыми марками D-Link Corporation и дочерних компаний. Все остальные торговые названия и марки являются собственностью их владельцев.

Некоторые модели, упомянутые в данном каталоге, могут быть недоступны в определенных регионах. Спецификация продуктов может меняться без предварительного уведомления. Более подробная информация приводится на Web-сайте D-Link соответствующего региона.

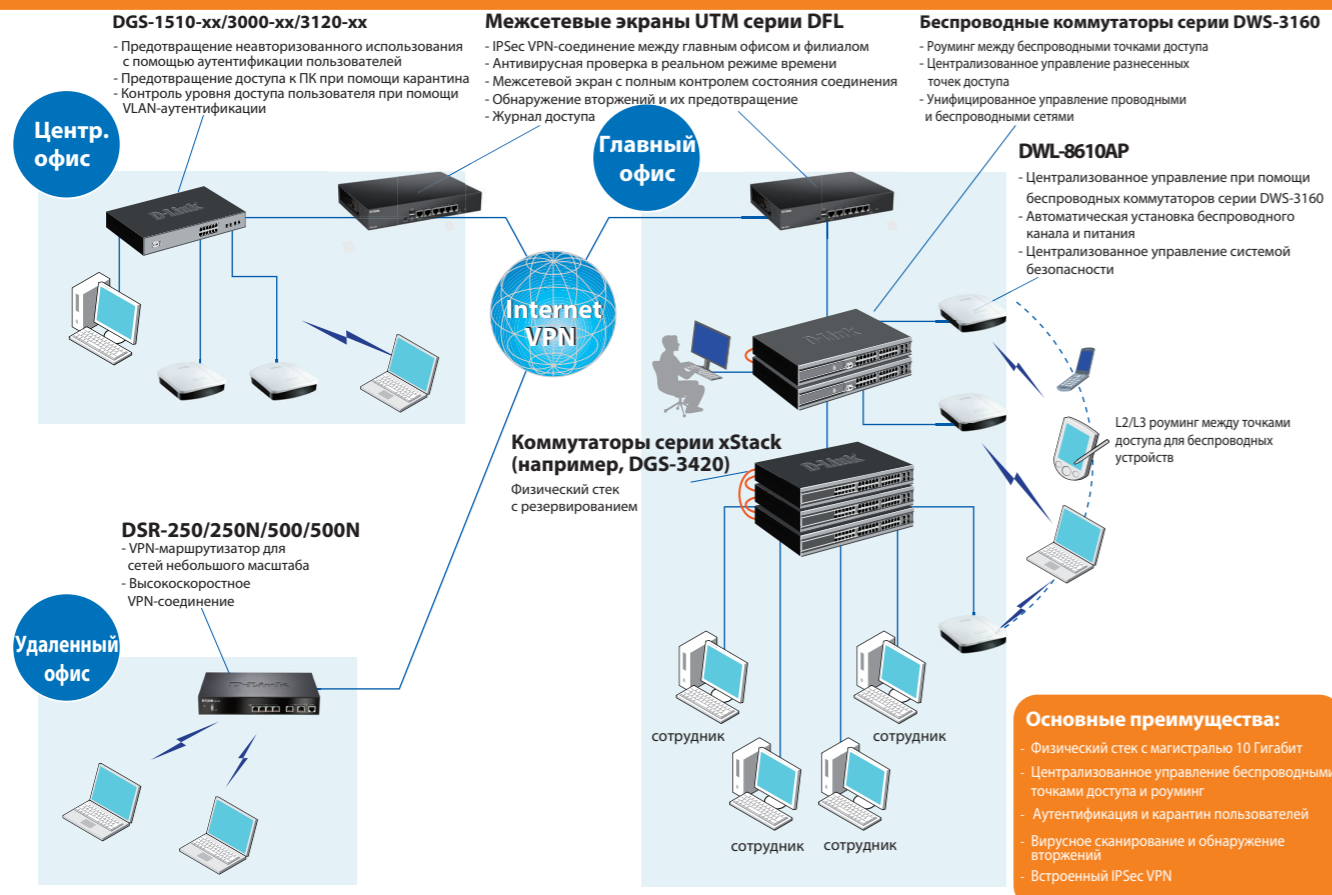
Copyright © 2017 D-Link Corporation. Все права защищены.



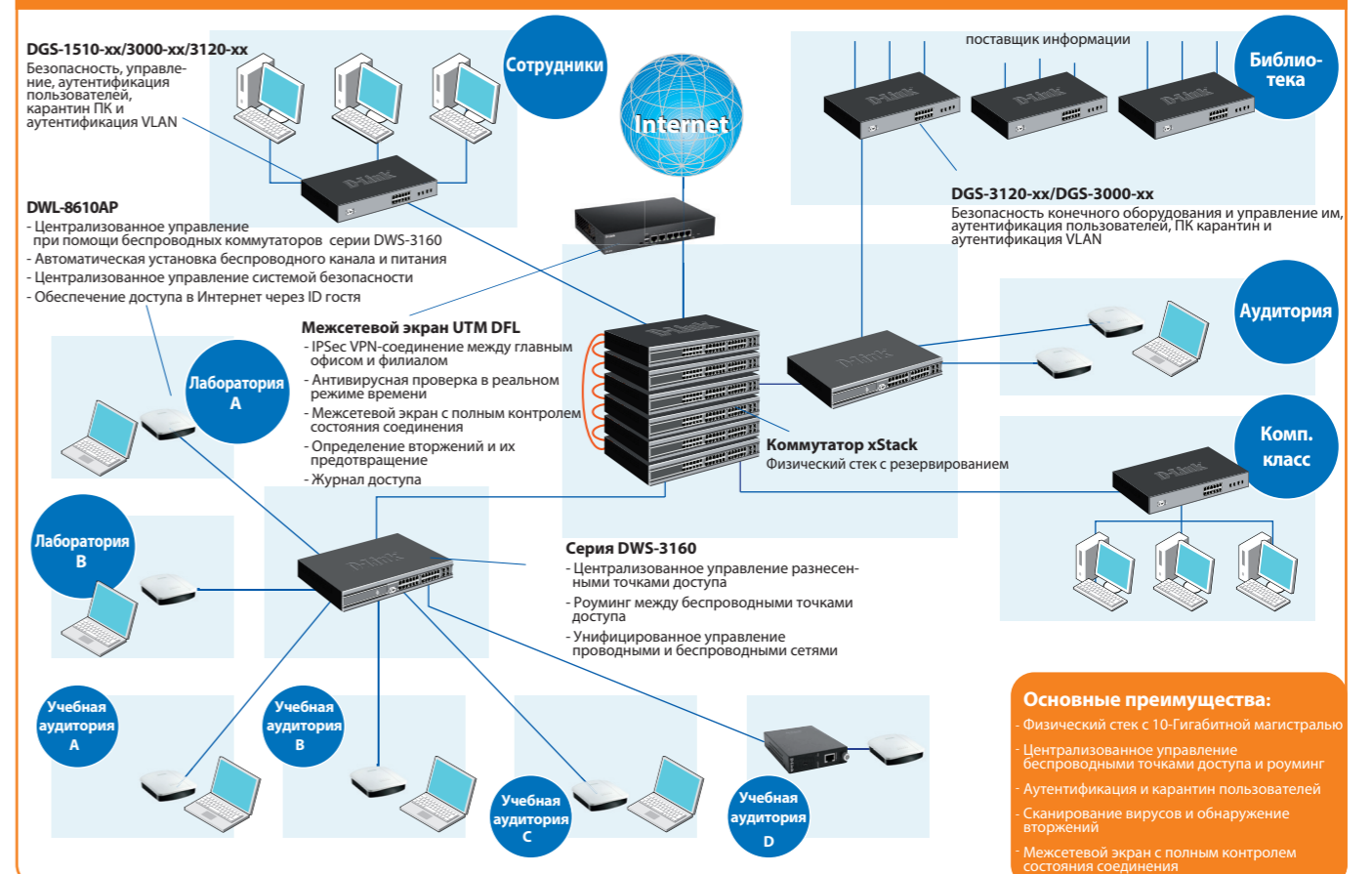
Продукция D-Link соответствует директиве RoHS

ВВЕДЕНИЕ/ ТИПОВЫЕ СХЕМЫ ПРИМЕНЕНИЯ	02-03
▶ • Коммутаторы	
[L3] Модульные коммутаторы 10 Gigabit серии xStack	04
[L3] Модульные коммутаторы на основе шасси серии xStack	04
[L3] Коммутаторы Gigabit&Fast Ethernet серии xStack	05
[L3] Коммутаторы Gigabit Ethernet серии xStack	06
[L2+] Коммутаторы Gigabit Ethernet серии xStack	06
[L2+] Коммутаторы Gigabit Ethernet серии xStack	07
[L2] Коммутаторы Gigabit&Fast Ethernet серии xStack	07
Коммутаторы Gigabit Ethernet	08
Коммутаторы Gigabit Ethernet SmartPro	08
Коммутаторы 10 Gigabit Ethernet Smart	09
Коммутаторы Gigabit&Fast Ethernet Web Smart	09-10
Коммутаторы 10 Gigabit Ethernet Easy Smart	10
Коммутаторы Gigabit&Fast Ethernet Easy Smart	10
Коммутаторы Gigabit Ethernet Easy Smart	11
Что такое D-Link Green	13
Неуправляемые коммутаторы Gigabit&Fast Ethernet	12-13
Дополнительное оборудование	
- Резервные источники питания	14
- Модули расширения, трансиверы XFP/SFP/SFP+, медиаконвертеры	15-17
Система управления сетью (D-View Standard/Professional)	15
Сводные таблицы	18-19
▶ • Беспроводные решения & VPN	
Унифицированная система проводного/беспроводного доступа	20-21
Концентратор доступа	21
Внутренние точки доступа	22
Внешние точки доступа	23
Внешние точки доступа и радиомосты	23
Система управления беспроводным доступом	24
Антенны	24
▶ • Безопасность	
Решение End-to-End Security	25
Маршрутизаторы VPN	26
Межсетевые экраны NetDefend UTM	26
▶ • xDSL	
IP DSLAM на основе шасси	27
VDSL IP DSLAM	27
▶ • VoIP	
Шлюзы VoIP	28
IP-телефоны	29
Модуль расширения для IP-телефонов	29
▶ • GPON	
Коммутатор GPON OLT, трансивер GPON OLT	30
GPON ONT	30
▶ • Системы хранения данных	
Сетевые видеорегистраторы	31
Сетевые дисковые накопители (NAS), сетевые дисковые массивы	31
▶ • Системы IP-видеонаблюдения	
Купольные сетевые камеры	32
Сетевые наклонно-поворотные камеры	32
Модульная сетевая камера	33
Широкоугольные сетевые камеры	33
Сетевые камеры "Cube"	33
Сервис mydlink	33
Стационарные сетевые камеры	34
Аксессуары для сетевых камер	35
Сводная таблица	35
▶ • Управление	
D-ViewCam	36
D-View 7	36
Central WiFiManager	36
Justconnect+	36
D-View 6.0	37
D-View Plug-in	37
▶ • KVM/Сетевые адаптеры/Адаптеры PoE	
Переключатели KVM	38
Адаптеры LAN	38
Power over Ethernet (PoE)	38
▶ • Офисы D-Link	39
▶ • Сравнительные таблицы коммутаторов	40-42

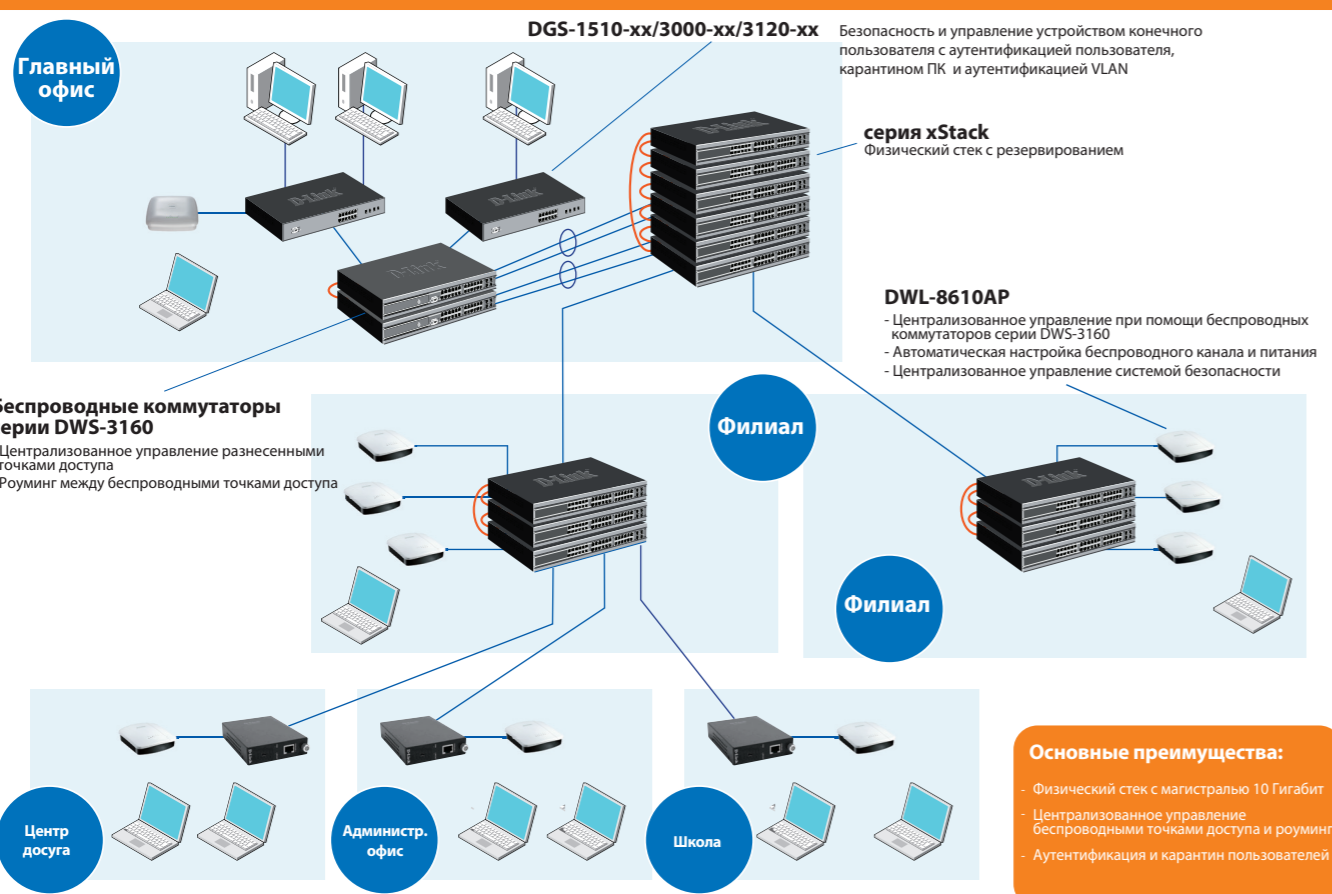
Типовая схема построения сети предприятия



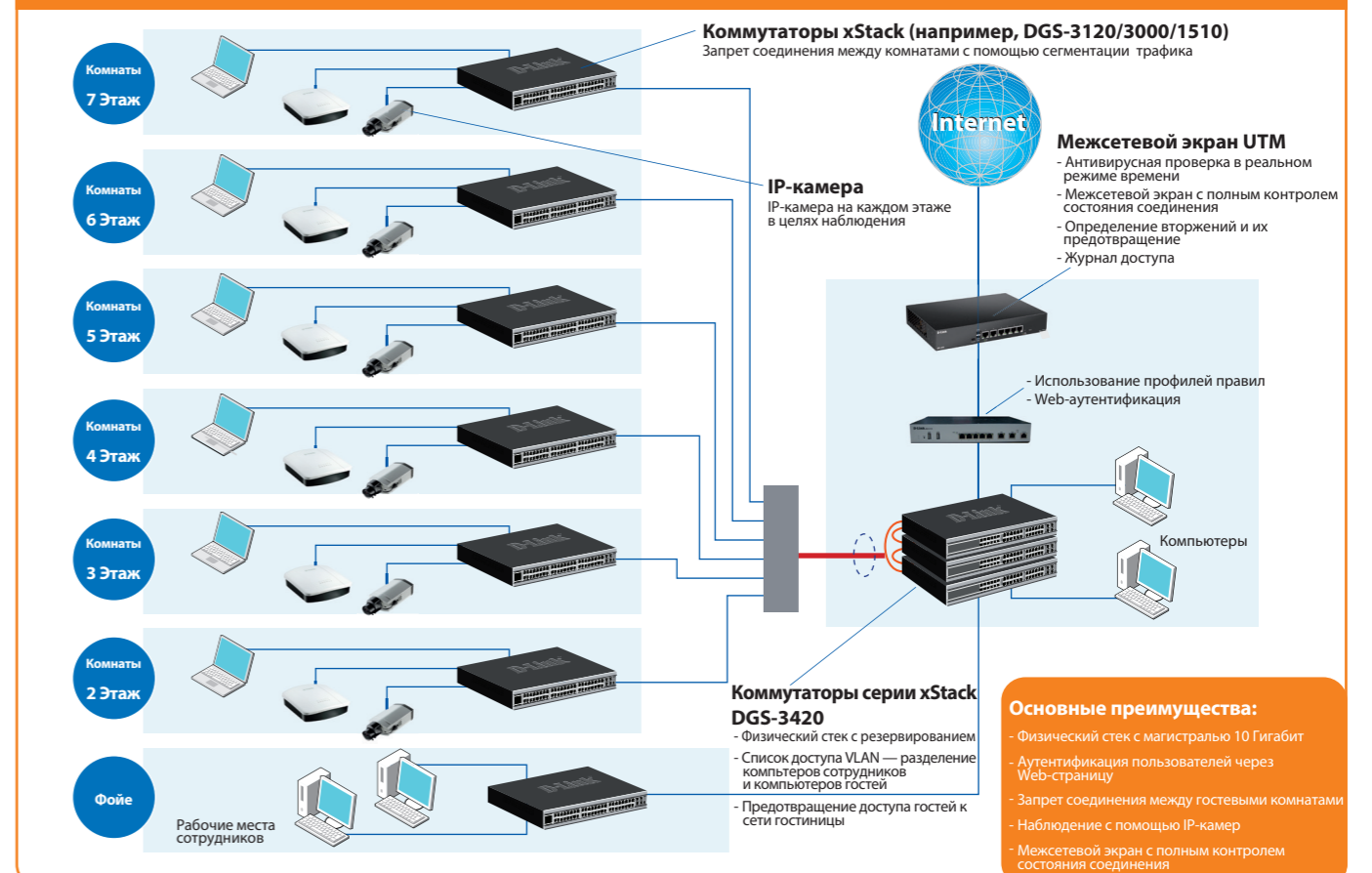
Типовая схема построения сети учебного заведения



Типовая схема построения сети государственного учреждения



Типовая схема построения сети гостиницы



Коммутаторы Fast Ethernet Easy Smart Серия DES-1100

Серия коммутаторов **DES-1100** объединяет полный набор настраиваемых функций, обеспечивающих лучшую производительность и масштабируемость. Коммутаторы представляют собой законченное и недорогое решение для сетей малого и среднего бизнеса (SMB). Управление и настройка коммутаторов осуществляется через утилиту SmartConsole или Web-интерфейс. SmartConsole является простым способом доступа к коммутатору Easy Smart с локального компьютера.

- DES-1100-16
- DES-1100-24
- DES-1100-26



Пассивное охлаждение | Установка в 19" стойку | **dlinkgreen**

DES-1100-16: 10/100Base-TX x 16
DES-1100-24: 10/100Base-TX x 24
DES-1100-26: 10/100Base-TX x 2, комбо-порты 1000Base-T/SFP x 2

- VLAN
- IGMP Snooping
- Зеркалирование портов

Размеры: 280 x 125 x 44 мм (DES-1100-16/24), 440 x 140 x 44 мм (DES-1100-26)

- DES-1100-06MP
- DES-1100-10P



Настольный | PoE | **dlinkgreen**

DES-1100-06MP: 10/100Base-TX x 4 (PoE), 10/100/1000Base-T x 2
DES-1100-10P: 10/100Base-TX x 8 (PoE), комбо-порты 1000Base-T/SFP x 2

- VLAN
- IGMP Snooping
- QoS
- STP/RSTP
- Зеркалирование портов

Размеры: 180 x 145 x 34 мм (DES-1100-06MP), 210 x 160 x 44 мм (DES-1100-10P)

Неуправляемые коммутаторы Gigabit & Fast Ethernet Серия DGS-10xx, DES-10xx

Серия коммутаторов **DGS-10xx/DES-10xx**, включающая неуправляемые коммутаторы Gigabit и Fast Ethernet, представляет экономичное решение для сетей SOHO и подключения рабочих групп.

- DGS-1008P
- DGS-1008MP



Пассивное охлаждение | PoE | **dlinkgreen** | Настольный/Для установки в стойку** | **dlinkgreen**

DGS-1008P: 10/100/1000Base-T x 4 (PoE), 10/100/1000Base-T x 4
DGS-1008MP: 10/100/1000Base-T x 8 (PoE)

- Управление потоком
- MDI/MDIX
- Plug-and-Play
- Store-and-forward

Размер: 190 x 120 x 38 мм (DGS-1008P), 280 x 180 x 44 мм (DGS-1008MP)
 * DGS-1008P
 ** DGS-1008MP

- DGS-1026MP



PoE | **dlinkgreen** | Установка в 19" стойку | **dlinkgreen**

DGS-1026MP: 10/100/1000Base-T x 24 (PoE), комбо-порты SFP x 2

- Управление потоком
- MDI/MDIX
- Plug-and-Play
- Store-and-forward

Размеры: 440 x 250,4 x 44 мм

- DGS-1005C
- DGS-1008C



Настольный | **dlinkgreen**

DGS-1005C: 10/100/1000Base-T x 5
DGS-1008C: 10/100/1000Base-T x 8

- Управление потоком
- MDI/MDIX
- Jumbo Frame
- QoS

Размер: 106 x 87 x 21,45 мм (DGS-1005C), 151,2 x 96 x 22 мм (DGS-1008C)

- DGS-1016C
- DGS-1024C



Установка в 19" стойку | Пассивное охлаждение | **dlinkgreen**

DGS-1016C: 10/100/1000Base-T x 16
DGS-1024C: 10/100/1000Base-T x 24

- Управление потоком
- MDI/MDIX
- Jumbo Frame
- QoS

Размер: 282,2 x 178 x 44,5 мм

- DGS-1005D
- DGS-1008D



Настольный | Пассивное охлаждение | **dlinkgreen**

DGS-1005D: 10/100/1000Base-T x 5
DGS-1008D: 10/100/1000Base-T x 8

- Управление потоком
- MDI/MDIX
- Jumbo Frame
- QoS

Размер: 100 x 98 x 28 мм (DGS-1005D), 162 x 102 x 28 мм (DGS-1008D)



Что такое D-Link Green?



Технология **D-Link Green™** является экологической инициативой компании D-Link. D-Link постоянно совершенствует и привносит инновации в свои продукты, стремясь удовлетворить потребности заказчиков и обеспечить защиту окружающей среды. С этой целью были созданы сетевые устройства, сокращающие энергопотребление и увеличивающие эффективность использования электроэнергии. Эти устройства прошли сертификацию в соответствии с основными стандартами отрасли. Продукты и решения D-Link, обеспечивающие защиту окружающей среды, отмечаются логотипом 'dlink green'.

- Первая в отрасли технология Green
- Источники питания, соответствующие ENERGY STAR®
- Соответствие директиве RoHS для электрического и электронного оборудования
- Автоматическое сокращение энергопотребления
- Автоматическое определение отсутствия сигнала на подключенных устройствах для перевода порта в "ждущий режим"
- Автоматическое определение длины кабеля и соответствующая настройка энергопотребления.

- DGS-1005A
- DGS-1008A



Настольный | **dlinkgreen**

DGS-1005A: 10/100/1000Base-T x 5
DGS-1008A: 10/100/1000Base-T x 8

- Управление потоком
- MDI/MDIX
- Jumbo Frame
- QoS

Размер: 97 x 79 x 28 мм (DGS-1005A), 128 x 68,5 x 25,4 мм (DGS-1008A)

- DGS-1016A
- DGS-1024A



Настольный | Пассивное охлаждение | **dlinkgreen**

DGS-1016A: 10/100/1000Base-T x 16
DGS-1024A: 10/100/1000Base-T x 24

- Управление потоком
- MDI/MDIX
- Jumbo Frame
- QoS

Размер: 231 x 158 x 46 мм (DGS-1016A), 257 x 178 x 46 мм (DGS-1024A)

- DES-1005C
- DES-1008C



Настольный | **dlinkgreen**

DES-1005C: 10/100Base-T x 5
DES-1008C: 10/100Base-T x 8

- Управление потоком
- MDI/MDIX
- Jumbo Frame
- Plug-and-Play

Размер: 88 x 48 x 21,45 мм (DES-1005C), 131 x 54 x 21 мм (DES-1008C)

- DES-1016C
- DES-1024C



Установка в 19" стойку | Пассивное охлаждение | **dlinkgreen**

DES-1016C: 10/100Base-T x 16
DES-1024C: 10/100Base-T x 24

- Управление потоком
- MDI/MDIX
- Jumbo Frame
- QoS

Размер: 282,2 x 151 x 44,5 мм

- DES-1026G
- DES-1050G



Установка в 19" стойку | Пассивное охлаждение | **dlinkgreen**

DES-1026G: 10/100Base-TX x 24, 10/100/1000Base-T x 2
DES-1050G: 10/100Base-TX x 48, 10/100/1000Base-T x 2

- Управление потоком
- QoS
- Jumbo Frame
- Plug-and-Play

Размеры: 440 x 200 x 44 мм (DES-1026G), 440 x 310 x 44 мм (DES-1050G)

- DES-1008P
- DES-1008P+
- DES-1018MP
- DES-1018P



Пассивное охлаждение* | Настольный/Для установки в стойку** | PoE | **dlinkgreen**

DES-1008P: 10/100Base-TX x 4 (PoE), 10/100Base-TX x 4
DES-1008P+: 10/100Base-TX x 8 (PoE)
DES-1018MP: 10/100Base-TX x 16 (PoE), комбо-порты 1000Base-T/SFP x 2
DES-1018P: 10/100Base-TX x 8 (PoE), 10/100Base-TX x 8, комбо-порты 1000Base-T/SFP x 2

- Управление потоком
- MDI/MDIX

Размер: 140 x 77 x 27 мм (DES-1008P), 280 x 125,8 x 44 мм (DES-1008P+), 280 x 210 x 44 мм (DES-1018MP/1018P)
 * DES-1008P
 ** DES-1008P+/1018MP/1018P

- DES-1005D
- DES-1008D
- DES-1016D



Настольный* | Установка в 19" стойку** | **dlinkgreen**

DES-1005D: 10/100Base-TX x 5
DES-1008D: 10/100Base-TX x 8
DES-1016D: 10/100Base-TX x 16

- Управление потоком
- MDI/MDIX
- QoS
- Jumbo Frame

Размер: 100 x 98 x 28 мм (DES-1005D), 162 x 102 x 28 мм (DES-1008D), 280 x 125,8 x 44 мм (DES-1016D)
 * DES-1005D/1008D
 ** DES-1016D

- DES-1016A
- DES-1024A



Настольный | **dlinkgreen**

DES-1016A: 10/100Base-TX x 16
DES-1024A: 10/100Base-TX x 24

- Управление потоком
- MDI/MDIX
- QoS
- Jumbo Frame

Размеры: 155,7 x 122 x 41 мм (DES-1016A), 231 x 158 x 46 мм (DES-1024A)



Резервные источники питания

Источники питания D-Link разработаны для обеспечения нужных характеристик питания для коммутаторов D-Link. Эти внешние источники питания выполнены в прочном металлическом корпусе, оснащены модулями питания переменного или постоянного тока и подключаются к внутреннему источнику питания коммутатора. Шасси **DPS-800** и **DPS-900** устанавливаются в 19"-дюймовую стойку и позволяют разместить 2 или 8 источников питания соответственно.

DPS-200 | 60 Вт



Входное напряжение: 100-240 В переменного тока
Частота: 50/60 Гц

DPS-500A | 140 Вт



Входное напряжение: 90-264 В переменного тока
Частота: 47/63 Гц

DPS-700 | 589 Вт



Входное напряжение: 100-240 В переменного тока
Частота: 50/60 Гц
Установка в 19"-стойку

DPS-900



Число слотов: 8
Поддерживаемые источники питания: DPS-200, DPS-300, DPS-500
Установка в 19"-стойку

DPS-200A | 60 Вт



Входное напряжение: 90-264 В переменного тока
Частота: 50/60 Гц

DPS-500DC | 140 Вт | Питание от постоянного тока



Входное напряжение: -36-72 В постоянного тока

DPS-800



Число слотов: 2
Поддерживаемые источники питания: DPS-200, DPS-300, DPS-500, DPS-500DC
Установка в 19"-стойку

Модель	DPS-700 (589 Вт)	DPS-500A (140 Вт)	DPS-500DC (140 Вт)	DPS-200 (60 Вт)	DPS-200A (60 Вт)
DES-3810-52	-	-	-	✓	-
DGS-3000-10TC/24TC/26TC	-	-	-	✓	✓
DGS-3000-28SC	-	✓	✓	-	-
DGS-3120-24PC/**RI	✓	-	-	-	-
DGS-3120-24SC	-	-	-	✓	-
DGS-3120-24SC/**RI	-	-	-	✓	✓
DGS-3120-24TC/**RI	-	-	-	✓	✓
DGS-3120-48PC/**RI	✓	-	-	-	-
DGS-3120-48TC/**RI	-	-	✓	-	-
DGS-3420-26SC/28SC/28TC/52T	-	✓	✓	-	-
DGS-3420-28PC/52P	✓	-	-	-	-
DGS-3620-28SC/28TC/52T	-	-	✓	-	-
DGS-3630	-	✓	✓	-	-
Серия DGS-1510/ME	-	✓	✓	-	-
DGS-1210-10/ME	-	✓	✓	-	✓
DGS-1210-12TS/ME	-	✓	✓	-	-
DGS-1210-28X/ME	-	✓	✓	-	✓
DGS-1210-28XS/ME	-	✓	✓	-	✓
DPS-800	-	-	✓	✓	✓
DPS-900	-	✓	-	✓	-
Кабель питания DPS-CB400	-	-	-	✓	-
Кабель питания DPS-CB150-2PS/B	-	✓	✓	-	-
DWS-3160-24PC	✓	-	-	-	-
DWS-3160-24TC	-	-	-	✓	✓

Модули расширения

Модули расширения D-Link обеспечивают гибкое подключение 10-Gigabit для коммутаторов серий **DGS-3400** и **DGS-3600**, а также унифицированных коммутаторов **DWS-3026/DWS-4026**.

Модель	Стандарт	Кол-во портов	Разъем	Поддерживаемые коммутаторы
DEM-410X	IEEE 802.3ae 10Gigabit Ethernet	1	XFP	DGS-3400, DGS-3600
DEM-410CX	IEEE 802.3ak 10Gigabit Ethernet	1	CX4	DGS-3400, DGS-3600

- DEM-CB50** | Кабель стекирования для серии DGS-3120, 0,5м
- DEM-CB50CXP** | Кабель стекирования 120G CXP для DXS-3600-32S, 0,5м
- DEM-CB100** | Кабель стекирования для серии DGS-3120, 1м
- DEM-CB100S** | Кабель 10-GbE SFP+ для серий DGS-3420, DGS-3620 и DGS-3630, 1м
- DEM-CB100QXS-4XS** | Пассивный кабель 40G QSFP+ и 4X 10G SFP+ для прямого подключения, 1м. Для DXS-3600-16S/32S
- DEM-CB300CX** | Кабель стекирования CX4 для DEM-410CX, 3м
- DEM-CB300S** | Кабель 10-GbE SFP+ для серий DGS-3420 и DGS-3620 и DGS-3630, 3м
- DEM-CB300QXS** | Пассивный кабель 40G QSFP+ для прямого подключения, 3м. Для DXS-3600-16S/32S с модулем DXS-3600-EM-4QXS
- DEM-CB700S** | Кабель 10-GbE SFP+ для серий DGS-3420 и DGS-3620 и DGS-3630, 7м

Трансиверы SFP / SFP+ / XFP

Серия **DEM** включает оптические модули SFP/SFP+/XFP, которые предназначены для передачи данных на большие расстояния и обеспечивают высокую скорость передачи данных для одномодового или многомодового волокна. Эти модули могут устанавливаться в коммутаторы и медиаконвертеры. В серии DEM представлены трансиверы для 100 Мбит/с, 1/10 Гбит/с, в том числе с поддержкой технологии CWDM.

Трансиверы 10G SFP+/XFP CWDM

Модель	Тип	Стандарт	Разъем	Длина волны	Тип кабеля	Расстояние передачи
DEM-X10CS-1271/1291/1311/1331	SFP+	IEEE 802.3ae 10G BASE-SR	LC	1271/1291/1311/1331нм	2-волок. оптич. одномод 9/125µm	10км
DEM-X10CX-1271/1291/1311/1331	XFP	IEEE 802.3ae 10G BASE-SR	LC	1271/1291/1311/1331нм	2-волок. оптич. одномод 9/125µm	10км
DEM-X40CS-1471/1491/1511/1531	SFP+	IEEE 802.3ae 10G BASE-SR	LC	1471/1491/1511/1531нм	2-волок. оптич. одномод 9/125µm	40км
DEM-X40CS-1551/1571/1591/1611	SFP+	IEEE 802.3ae 10G BASE-SR	LC	1551/1571/1591/1611нм	2-волок. оптич. одномод 9/125µm	40км
DEM-X40CX-1471/1491/1511/1531	XFP	IEEE 802.3ae 10G BASE-SR	LC	1471/1491/1511/1531нм	2-волок. оптич. одномод 9/125µm	40км
DEM-X40CX-1551/1571/1591/1611	XFP	IEEE 802.3ae 10G BASE-SR	LC	1551/1571/1591/1611нм	2-волок. оптич. одномод 9/125µm	40км
DEM-X70CX-1471/1491/1511/1531	XFP	IEEE 802.3ae 10G BASE-SR	LC	1471/1491/1511/1531нм	2-волок. оптич. одномод 9/125µm	70км
DEM-X70CX-1551/1571/1591/1611	XFP	IEEE 802.3ae 10G BASE-SR	LC	1551/1571/1591/1611нм	2-волок. оптич. одномод 9/125µm	70км

Система управления сетью D-View (Стандартная / Профессиональная версии)

D-View 6.0 обеспечивает интегрированную платформу управления для администраторов крупных предприятий, позволяя облегчить и ускорить выполнение рутинных задач настройки, администрирования и мониторинга. Выпускается 2 версии D-View 6.0: профессиональная и стандартная - с различными возможностями управления.

Более подробная информация доступна на странице 37



Трансиверы SFP / SFP+ / XFP

Серия DEM включает оптические модули SFP/SFP+/XFP, которые предназначены для передачи данных на большие расстояния и обеспечивают высокую скорость передачи данных для одномодового или многомодового волокна. Эти модули могут устанавливаться в коммутаторы и медиаконвертеры. В серии DEM представлены трансиверы для 100 Мбит/с, 1/10 Гбит/с, в том числе с поддержкой технологии CWDM.

10-Gigabit Ethernet XFP

Модель	Тип	Стандарт	Разъем	Длина волны	Тип кабеля	Расстояние передачи
DEM-421XT	XFP (10GE)	IEEE 802.3ae 10GBASE-SR	LC	850nm	2-вол. оптич. многомод 50/125µm, 62.5/125µm	300м
DEM-422XT	XFP (10GE)	IEEE 802.3ae 10GBASE-LR	LC	1310nm	2-вол. оптич. одномод 9/125µm	10км
DEM-423XT	XFP (10GE)	IEEE 802.3ae 10GBASE-ER	LC	1550nm	2-вол. оптич. одномод 9/125µm	40км
DEM-424XT	XFP (10GE)	IEEE 802.3ae 10GBASE-ER	LC	1550nm	2-вол. оптич. одномод 9/125µm	80км

10-Gigabit Ethernet SFP+

Модель	Тип	Стандарт	Разъем	Длина волны	Тип кабеля	Расстояние передачи
DEM-431XT/431XT-DD	SFP+	IEEE 802.3ae 10GBASE-SR	LC	850nm	2-вол. оптич. многомод 50/125µm, 62.5/125µm	300м (50/125µm)/ 33м (62.5/125µm)
DEM-432XT/432XT-DD	SFP+	IEEE 802.3ae 10GBASE-LR	LC	1310nm	2-вол. оптич. одномод 9/125µm	10км
DEM-433XT/433XT-DD	SFP+	IEEE 802.3ae 10GBASE-ER	LC	1550nm	2-вол. оптич. одномод 9/125µm	40км
DEM-435XT/435XT-DD	SFP+	IEEE 802.3aq 10GBASE-LRM	LC	1310nm	2-вол. оптич. многомод 50/125µm, 62.5/125µm	220м
DEM-436XT-BXD ^{*1}	SFP+	IEEE 802.3ae 10GBASE-LR	LC	TX: 1330nm RX: 1270nm	1-вол. оптич. одномод 9/125µm	20км
DEM-436XT-BXU ^{*1}	SFP+	IEEE 802.3ae 10GBASE-LR	LC	TX: 1270nm RX: 1330nm	1-вол. оптич. одномод 9/125µm	20км

^{*1} DEM-436XT-BXD и DEM-436XT-BXU используются в паре

Gigabit Ethernet WDM двунаправленные SFP

Модель	Тип	Стандарт	Разъем	Длина волны	Тип кабеля	Расстояние передачи
DEM-302S-BXD ^{*1}	WDM Bi-Directional 1-Core SFP (1GE)	IEEE 802.3z 1000BASE-LX	LC	TX: 1550nm; RX: 1310nm	1 вол. оптич. одномод 9/125µm	2 км
DEM-302S-BXU ^{*1}	WDM Bi-Directional 1-Core SFP (1GE)	IEEE 802.3z 1000BASE-LX	LC	TX: 1310nm; RX: 1550nm	1 вол. оптич. одномод 9/125µm	2 км
DEM-330T ^{*2}	WDM Bi-Directional 1-Core SFP (1GE)	IEEE 802.3z 1000BASE-LX	LC	TX: 1550nm; RX: 1310nm	1 вол. оптич. одномод 9/125µm	10 км
DEM-330R ^{*2}	WDM Bi-Directional 1-Core SFP (1GE)	IEEE 802.3z 1000BASE-LX	LC	TX: 1310nm; RX: 1550nm	1 вол. оптич. одномод 9/125µm	10 км
DEM-331T ^{*3}	WDM Bi-Directional 1-Core SFP (1GE)	IEEE 802.3z 1000BASE-LX	LC	TX: 1550nm; RX: 1310nm	1 вол. оптич. одномод 9/125µm	40 км
DEM-331R ^{*3}	WDM Bi-Directional 1-Core SFP (1GE)	IEEE 802.3z 1000BASE-LX	LC	TX: 1310nm; RX: 1550nm	1 вол. оптич. одномод 9/125µm	40 км

^{*1} DEM-302S-BXD и DEM-302S-BXU используются в паре

^{*2} DEM-330T и DEM-330R используются в паре

^{*3} DEM-331T и DEM-331R используются в паре

Gigabit Ethernet SFP

Модель	Тип	Стандарт	Разъем	Длина волны	Тип кабеля	Расстояние передачи
DEM-302S-LX	2-волок. SFP (1GE)	IEEE 802.3z 1000BASE-LX	LC	1310nm	2-волок. оптич. одномод 9/125µm	2км
DEM-310GT	2-волок. SFP (1GE)	IEEE 802.3z 1000BASE-LX	LC	1310nm	2-волок. оптич. одномод 9/125µm	10км
DEM-311GT	2-волок. SFP (1GE)	IEEE 802.3z 1000BASE-SX	LC	850nm	2-волок. оптич. многомод 50/125µm, 62.5/125µm	550м (50/125µm)/ 275м (62.5/125µm)
DEM-312GT2	2-волок. SFP (1GE)	IEEE 802.3z 1000BASE-SX	LC	1310nm	2-волок. оптич. многомод 50/125µm, 62.5/125µm	1км (50/125µm)/ 2км (62.5/125µm)
DEM-314GT	2-волок. SFP (1GE)	IEEE 802.3z 1000BASE-LHX	LC	1550nm	2-волок. оптич. одномод 9/125µm	50км
DEM-315GT	2-волок. SFP (1GE)	IEEE 802.3z 1000BASE-ZX	LC	1550nm	2-волок. оптич. одномод 9/125µm	80км
DGS-712	Кат. 5 Витая пара	IEEE 802.3ab 1000BASE-T	RJ-45	-	-	100м

Fast Ethernet SFP

Модель	Тип	Стандарт	Разъем	Длина волны	Тип кабеля	Расстояние передачи
DEM-210	2-волок. SFP (100M)	IEEE 802.3u 100BASE-FX	LC	1310nm	2-волок. оптич. одномод 9/125µm	15км
DEM-211	2-волок. SFP (100M)	IEEE 802.3u 100BASE-FX	LC	1310nm	2-волок. оптич. многомод 50/125µm, 62.5/125µm	2км

Fast Ethernet WDM двунаправленные SFP

Модель	Тип	Стандарт	Разъем	Длина волны	Тип кабеля	Расстояние передачи
DEM-220T ^{*1}	1-волок. SFP (100M)	IEEE 802.3ah 100BASE-BX	LC	TX: 1550nm; RX: 1310nm	1-волок. оптич. одномод 9/125µm	20км
DEM-220R ^{*1}	1-волок. SFP (100M)	IEEE 802.3ah 100BASE-BX	LC	TX: 1310nm; RX: 1550nm	1-волок. оптич. одномод 9/125µm	20км

^{*1} DEM-220T и DEM-220R используются в паре

Медиаконвертеры

Серия DMC включает медиаконвертеры, обеспечивающие преобразование интерфейсов "витая пара - оптический кабель" в выделенной сети FTTH или оптической сети. Медиаконвертеры обеспечивают прием и передачу данных на большие расстояния.

Несколько медиаконвертеров могут устанавливаться в шасси для 19"-стойки. Модуль управления DMC-1002 обеспечивает управление через Web-интерфейс или консоль. Модуль управления приобретается отдельно.

Медиаконвертеры Fast Ethernet

Модель	Интерфейс	Кабель	Спецификация
DMC-300SC	10/100BASE-TX ↔ 100BASE-FX	2-вол. оптич. многомод	• 2 км • Разъем SC
DMC-515SC	10/100BASE-TX ↔ 100BASE-FX	2-вол. оптич. одномод	• 15 км • Разъем SC
DMC-530SC	10/100BASE-TX ↔ 100BASE-FX	2-вол. оптич. одномод	• 30 км • Разъем SC
DMC-1530SC	10/100BASE-TX ↔ 100BASE-FX	2-вол. оптич. одномод	• 30 км • Разъем SC
DMC-1580SC	10/100BASE-TX ↔ 100BASE-FX	2-вол. оптич. одномод	• 80 км • Разъем SC
DMC-920T DMC-920R	10/100BASE-TX ↔ 100BASE-FX	1-вол. оптич. одномод	• 20 км • Разъем SC

Медиаконвертеры Gigabit Ethernet

Модель	Интерфейс	Кабель	Спецификация
DMC-700SC	1000BASE-T ↔ 1000BASE-SX	2-вол. оптич. многомод	• 550 м • Разъем SC
DMC-810SC	1000BASE-T ↔ 1000BASE-LX	2-вол. оптич. одномод	• 10 км • Разъем SC
DMC-1910T/ DMC-1910R	1000BASE-T ↔ 1000BASE-LX	1-вол. оптич. одномод	• 15 км • Разъем SC
DMC-805G	1000BASE-T ↔ 1000BASE-X (SFP)	Слот SFP	
DMC-805X	10G CX4 ↔ SFP+	Слот SFP+	

Дополнительное оборудование

Модель	Описание
DMC-1000	16- слотовое шасси для медиаконвертеров серии DMC с внутренним источником питания
DMC-1001	Резервный источник питания для DMC-1000
DMC-1001/DC	Резервный источник питания постоянного тока для DMC-1000
DMC-1002	Модуль управления для DMC-1000

Автономные медиаконвертеры Fast Ethernet/Gigabit Ethernet

Модель	Интерфейс	Кабель	Спецификация
DMC-F02SC	10/100BASE-TX ↔ 100BASE-FX	2-вол. оптич. многомод	• 2 км • Разъем SC
DMC-F15SC	10/100BASE-TX ↔ 100BASE-FX	2-вол. оптич. одномод	• 15 км • Разъем SC
DMC-F20SC-BXD DMC-F20SC-BXU	10/100BASE-TX ↔ 100BASE-FX	1-вол. оптич. одномод	• 20 км • Разъем SC
DMC-F30SC	10/100BASE-TX ↔ 100BASE-FX	2-вол. оптич. одномод	• 30 км • Разъем SC
DMC-F60SC	10/100BASE-TX ↔ 100BASE-FX	2-вол. оптич. одномод	• 60 км • Разъем SC
DMC-G01LC	1000BASE-T ↔ 1000BASE-X (SFP)	Слот SFP	• 60 км • Разъем SC



Трансиверы SFP/SFP+/XFP

Модель	10G XFP			1G SFP									
	DEM-421XT	DEM-422XT	DEM-423XT	DEM-310GT	DEM-311GT	DEM-312GT2	DEM-314GT	DEM-315GT	DEM-330R	DEM-330T	DEM-331R	DEM-331T	DGS-712
Серия DES-1100	-	-	-	✓	✓	✓	✓	✓	✓	✓	✓	✓	-
DES-1210-28	-	-	-	✓	✓	✓	✓	✓	✓	✓	✓	✓	✓
DES-1210-52	-	-	-	✓	✓	✓	✓	✓	✓	✓	✓	✓	✓
Серия DES-1210/ME	-	-	-	✓	✓	✓	✓	✓	✓	✓	✓	✓	✓
Серия DES-3200	-	-	-	✓	✓	✓	✓	✓	✓	✓	✓	✓	✓
DES-3200-28/ME	-	-	-	✓	✓	✓	✓	✓	✓	✓	✓	✓	✓
DES-3810-52	-	-	-	✓	✓	✓	✓	✓	✓	✓	✓	✓	✓
DES-7206	✓	✓ ^{*1}	✓ ^{*1}	✓ ^{*2}	✓ ^{*2}	✓ ^{*2}	✓ ^{*2}	✓ ^{*2}	✓ ^{*2}	✓ ^{*2}	✓ ^{*2}	✓ ^{*2}	-
DES-7210	✓ ^{*1}	✓ ^{*1}	✓ ^{*1}	✓ ^{*2}	✓ ^{*2}	✓ ^{*2}	✓ ^{*2}	✓ ^{*2}	✓ ^{*2}	✓ ^{*2}	✓ ^{*2}	✓ ^{*2}	-
Серия DGS-1100	-	-	-	✓	✓	✓	✓	✓	✓	✓	✓	✓	✓
DGS-1100-06/ME	-	-	-	✓	✓	✓	✓	✓	✓	✓	✓	✓	✓
DGS-1100-10/ME	-	-	-	✓	✓	✓	✓	✓	✓	✓	✓	✓	✓
Серия DGS-1100/ME	-	-	-	✓	✓	✓	✓	✓	✓	✓	✓	✓	✓
Серия DGS-1210	-	-	-	✓	✓	✓	✓	✓	✓	✓	✓	✓	✓
Серия DGS-1210/ME	-	-	-	✓	✓	✓	✓	✓	✓	✓	✓	✓	✓
Серия DGS-1510	-	-	-	✓	✓	✓	✓	✓	✓	✓	✓	✓	✓
Серия DGS-1510/ME	-	-	-	✓	✓	✓	✓	✓	✓	✓	✓	✓	✓
DGS-3000-10TC	-	-	-	✓	✓	✓	✓	✓	✓	✓	✓	✓	✓
DGS-3000-24TC	-	-	-	✓	✓	✓	✓	✓	✓	✓	✓	✓	✓
DGS-3000-26TC	-	-	-	✓	✓	✓	✓	✓	✓	✓	✓	✓	✓
DGS-3000-28SC	-	-	-	✓	✓	✓	✓	✓	✓	✓	✓	✓	✓
Серия DGS-3120/RI	-	-	-	✓	✓	✓	✓	✓	✓	✓	✓	✓	✓
DGS-3200-10	-	-	-	✓	✓	✓	✓	✓	✓	✓	✓	✓	✓
Серия DGS-3420	-	-	-	✓	✓	✓	✓	✓	✓	✓	✓	✓	✓
Серия DGS-3620	-	-	-	✓	✓	✓	✓	✓	✓	✓	✓	✓	✓
Серия DGS-3630	-	-	-	✓	✓	✓	✓	✓	✓	✓	✓	✓	✓
DGS-3710-12C	-	-	-	✓	✓	✓	✓	✓	✓	✓	✓	✓	-
Серия DWS-3160	-	-	-	✓	✓	✓	✓	✓	✓	✓	✓	✓	✓
Серия DXS-1100	-	-	-	✓	✓	✓	✓	✓	✓	✓	✓	✓	✓
Серия DXS-1210	-	-	-	✓	✓	✓	✓	✓	✓	✓	✓	✓	✓
Серия DXS-3400	-	-	-	✓	✓	✓	✓	✓	✓	✓	✓	✓	✓
Серия DXS-3600	-	-	-	✓	✓	✓	✓	✓	✓	✓	✓	✓	✓

*1 Используются с модулями DES-7200-2XG, DES-7200-4XG или DES-7200-24G2XGE

*2 Используются с модулями DES-7200-24, DES-7200-24P, DES-7200-24G, DES-7200-48, DES-7200-48P, DES-7200-24G2XGE, DES-7200-24GE или DES-7200-48E

*3 Используются с модулем DES-7200-24GE

*4 Используются с модулем DES-7200-24G2XGE

Модель	10G SFP+					100FX SFP			
	DEM-431XT/431XT-DD	DEM-432XT/432XT-DD	DEM-433XT/433XT-DD	DEM-435XT/435XT-DD	DEM-436XT-BXD/4336XT-BXU	DEM-210	DEM-211	DEM-220T	DEM-220R
DEM-431XT/431XT-DD	-	-	-	-	-	-	-	-	-
DEM-432XT/432XT-DD	-	-	-	-	-	✓	✓	✓	✓
DEM-433XT/433XT-DD	-	-	-	-	-	✓	✓	✓	✓
DEM-435XT/435XT-DD	-	-	-	-	-	✓	✓	✓	✓
DEM-436XT-BXD/4336XT-BXU	-	-	-	-	-	✓	✓	✓	✓
DEM-210	-	-	-	-	-	✓ ^{*3}	✓ ^{*3}	✓ ^{*4}	✓ ^{*4}
DEM-211	-	-	-	-	-	✓ ^{*3}	✓ ^{*3}	✓ ^{*4}	✓ ^{*4}
DEM-220T	-	-	-	-	-	-	-	-	-
DEM-220R	-	-	-	-	-	✓	✓	✓	✓
DEM-431XT/431XT-DD	✓	✓	✓	✓	✓	-	-	-	-
DEM-432XT/432XT-DD	✓	✓	✓	✓	✓	✓	✓	✓	✓
DEM-433XT/433XT-DD	✓	✓	✓	✓	✓	✓	✓	✓	✓
DEM-435XT/435XT-DD	✓	✓	✓	✓	✓	✓	✓	✓	✓
DEM-436XT-BXD/4336XT-BXU	✓	✓	✓	✓	✓	✓	✓	✓	✓
DEM-210	✓	✓	✓	✓	✓	✓	✓	✓	✓
DEM-211	✓	✓	✓	✓	✓	✓	✓	✓	✓
DEM-220T	✓	✓	✓	✓	✓	✓	✓	✓	✓
DEM-220R	✓	✓	✓	✓	✓	✓	✓	✓	✓



Унифицированная система проводной / беспроводной коммутации доступа

Решение D-Link Унифицированной проводной/ беспроводной коммутации обеспечивает централизованное управление, позволяющее существенно упростить развертывание беспроводной сети, увеличить безопасность доступа и оптимизировать использование беспроводной сети.

Решение унифицированной коммутации D-Link включает коммутаторы серии DWS-3160 и контроллеры серии DWC, которые позволяют осуществлять управление беспроводными точками доступа DWL-2600AP, DWL-6600AP, DWL-6610AP, DWL-6700AP, DWL-8610AP и DWL-8710AP.

Унифицированные точки доступа

DWL-2600AP



PoE | | Технология MIMO

10/100BASE-TX x 1

- 802.11b/g/n
- Централизованное управление с коммутаторов серии DWS-3160 или беспроводных контроллеров серии DWC
- Объединение точек доступа в кластеры
- WPA/WPA2
- 802.1X

- QoS (WMM)
- Поддержка до 16 виртуальных точек доступа
- MAC-фильтрация
- 2 внутренних антенны
- Пластиковый корпус (DWL-2600AP/A1A/PC) или корпус класса Plenum (DWL-2600AP/A1A)

DWL-6600AP



PoE | | Технология MIMO

10/100/1000BASE-T x 1

- 802.11a/b/g/n
- Централизованное управление с коммутаторов серии DWS-3160 или беспроводных контроллеров серии DWC
- Объединение точек доступа в кластеры
- WPA/WPA2
- 802.1X

- QoS (WMM)
- Поддержка до 32 виртуальных точек доступа
- MAC-фильтрация
- Встроенные всенаправленные антенны
- Пластиковый корпус (DWL-6600AP/A1A/PC) или корпус класса Plenum (DWL-6600AP/A1A)

DWL-6610AP



PoE | | Технология MIMO | Технология Beamforming | AC1200

10/100/1000BASE-T x 1

- 802.11a/b/g/n/ac
- Централизованное управление с коммутаторов серии DWS-3160 или беспроводных контроллеров серии DWC
- Объединение точек доступа в кластеры

- WPA/WPA2
- QoS (WMM)
- Поддержка до 32 виртуальных точек доступа
- MAC-фильтрация
- Встроенные всенаправленные антенны

* 802.3at

DWL-6700AP



PoE | | Технология MIMO

10/100BASE-TX x 2

- 802.11a/b/g/n
- Централизованное управление с коммутаторов серии DWS-3160 или беспроводных контроллеров серии DWC
- WPA/WPA2
- QoS (WMM)

- Поддержка до 8 виртуальных точек доступа
- MAC-фильтрация
- Две встроенные всенаправленные антенны (2,4 ГГц)
- Две встроенные направленные антенны (5 ГГц)
- Пластиковый корпус

* Проприетарная реализация PoE

DWL-8610AP



PoE | | Технология MIMO | Технология Beamforming | AC1750

10/100/1000BASE-T x 2

- 802.11a/b/g/n/ac
- Централизованное управление с коммутаторов серии DWS-3160 или беспроводного контроллера DWC-2000
- Объединение точек доступа в кластеры
- WPA/WPA2
- QoS (WMM)

- Поддержка до 32 виртуальных точек доступа
- MAC-фильтрация
- Обнаружение несанкционированных точек доступа
- Встроенные всенаправленные антенны
- Корпус класса Plenum

* 802.3at

DWL-8710AP



PoE | | Технология MIMO | Технология Beamforming | AC1200

10/100/1000BASE-T x 2

- 802.11a/b/g/n/ac
- Централизованное управление с коммутаторов серии DWS-3160 или беспроводных контроллеров серии DWC
- Объединение точек доступа в кластеры
- WPA/WPA2
- QoS (WMM)

- Поддержка до 32 виртуальных точек доступа
- MAC-фильтрация
- Обнаружение несанкционированных точек доступа
- Съёмные всенаправленные антенны (разъём N-типа)
- Всепогодный корпус (стандарта IP67)

* 802.3at

Концентратор доступа

Концентратор доступа является платформой доступа к сети, которая обеспечивает интеллектуальную аутентификацию, авторизацию, ведение учетных записей и статистики трафика для всех пользователей сети. DSA-3110/A1A может функционировать как концентратор доступа PPTP/PPPoE (стандартное программное обеспечение) или как концентратор Hotspot.

Унифицированные коммутаторы

DWS-3160-24PC

DWS-3160-24TC



Резервный источник питания | PoE* | Поддержка до 12/48** точек доступа

DWS-3160-24PC: 10/100/1000BASE-T x 20 (PoE), комбо-порты 1000BASE-T PoE/SFP x 4
DWS-3160-24TC: 10/100/1000BASE-T x 20, комбо-порты 1000BASE-T/SFP x 4

- Централизованное управление точками доступа
- Автовыбор канала
- Обнаружение нелегальных точек доступа
- Расширенное обнаружение клиентов Ad Hoc
- Автоматическое обнаружение точек доступа
- Автонастройка питания точек доступа
- Страница Web-авторизации
- Роуминг L2/L3
- SNMP
- VLAN
- QoS
- VRRP
- Поддержка точек доступа 802.11n/ac

* DWS-3160-24PC

** При использовании дополнительных лицензий количество управляемых точек увеличивается до 48

Беспроводные контроллеры

DWC-1000



Поддержка до 6/24* точек доступа

10/100/1000BASE-T x 4
Optional-порты 10/100/1000BASE-T x 2**

- Централизованное управление точками доступа
- Автовыбор каналов
- Обнаружение нелегальных точек доступа
- Автоматическое обнаружение точек доступа
- Автонастройка питания точек доступа
- Страница Web-авторизации
- Роуминг L2/L3
- SNMP
- VLAN
- Поддержка точек доступа 802.11n/ac

* При использовании дополнительных лицензий количество управляемых точек увеличивается до 24

** Первый порт Option включен по умолчанию. Второй порт Option будет включен после приобретения лицензий VPN

DWC-2000



Поддержка до 64/256* точек доступа

Комбо-порты 1000BASE-T/SFP x 4

- Централизованное управление точками доступа
- Автовыбор каналов
- Обнаружение нелегальных точек доступа
- Обнаружение клиентов
- Автоматическое обнаружение точек доступа
- Автонастройка питания точек доступа
- Страница Web-авторизации
- Роуминг L2/L3
- SNMP
- VLAN
- Поддержка точек доступа 802.11n/ac

* При использовании дополнительных лицензий количество управляемых точек увеличивается до 256

DSA-3110



Компактный / Настольный | Несколько версий ПО с разным функционалом

10/100/1000Base-T x 7
(LAN: 10/100/1000Base-T x 5)
(WAN: 10/100/1000Base-T x 1)
(DMZ: 10/100/1000Base-T x 1)
USB x 2

- Концентратор доступа PPTP/PPPoE (Standart edition)**
- Полоса пропускания до 50Мбит/с
 - PAP, CHAP, MSCHAP, MSCHAPv2
 - Поддержка NAT
 - Локальная база данных пользователей или RADIUS-сервер
 - PPTP/PPPoE

- До 80 одновременных подключений,
- До 250 учетных записей в локальной базе данных
- Управление: Консоль, Telnet, SSH, Web-интерфейс

HotSpot edition

- Полоса пропускания до 50Мбит/с
- Web-аутентификация
- До 80 пользователей одновременно
- До 250 пользователей в локальной базе данных
- DHCP-сервер

- Планы обслуживания на основе трафика и времени
- Перенаправление через Web на страницу аутентификации



Внутренние точки доступа

Внутренние беспроводные точки доступа D-Link являются надежным и производительным решением для бизнес-класса. Эти точки доступа поддерживают различные опции безопасности, позволяющие администраторам сети создавать легкоуправляемые и безопасные беспроводные сети, что представляет идеальное решение для создания внутренней беспроводной сети и сетей hotspot. Внутренние точки доступа D-Link поддерживают широкий набор функций для различных приложений и совместимы с различными стандартами IEEE, включая 802.11a/b/g/n и 802.11ac.

DAP-2310



Антенна 2dBi | WiFi CERTIFIED

10/100/1000BASE-T x 1

- 802.11b/g/n
- WEP/WPA/WPA2
- Wireless Distribution System
- 802.11e (WMM)

- MAC-фильтрация
- 802.1Q VLAN
- Обнаружение нелегальных точек доступа
- Multiple SSID

DAP-2230



PoE | Две встроенные антенны 3dBi | WiFi CERTIFIED

10/100BASE-TX x 1

- 802.11b/g/n
- 802.11e (WMM)
- WEP/WPA/WPA2
- 802.1Q VLAN
- MAC-фильтрация

- Обнаружение нелегальных точек доступа
- Multiple SSID
- Встроенный RADIUS-сервер
- Wireless Distribution System

Адаптер питания в комплект поставки не входит

DAP-2330



PoE | Две встроенные антенны 3dBi | WiFi CERTIFIED

10/100/1000BASE-T x 1

- 802.11b/g/n
- WEP/WPA/WPA2
- Wireless Distribution System
- 802.11e (WMM)
- MAC-фильтрация

- 802.1Q VLAN
- Обнаружение нелегальных точек доступа
- Multiple SSID
- Встроенный RADIUS-сервер

DAP-2360



PoE | Две съемные антенны 5dBi | WiFi CERTIFIED

10/100/1000BASE-T x 1

- 802.11b/g/n
- WEP/WPA/WPA2
- Wireless Distribution System
- 802.11e (WMM)
- MAC-фильтрация

- 802.1Q VLAN
- Обнаружение нелегальных точек доступа
- Multiple SSID
- Встроенный RADIUS-сервер
- Пожаробезопасный корпус

DAP-2660



PoE | Две встроенные антенны 3 dBi для 2,4 ГГц | Две встроенные антенны 4 dBi для 5 ГГц | WiFi CERTIFIED | AC1200

10/100/1000BASE-T x 1

- 802.11a/b/g/n/ac
- WEP/WPA/WPA2
- Wireless Distribution System
- MAC-фильтрация

- 802.1Q VLAN
- Обнаружение нелегальных точек доступа
- Multiple SSID
- Встроенный RADIUS-сервер

DAP-2690



PoE | Антенна 4dBi для 2,4 ГГц | Антенна 6dBi для 5 ГГц | WiFi CERTIFIED

10/100/1000BASE-T x 1

- 802.11a/b/g/n
- WPA2
- Wireless Distribution System
- MAC-фильтрация
- 802.1Q VLAN

- Обнаружение нелегальных точек доступа
- Multiple SSID
- Встроенный RADIUS-сервер
- Пожаробезопасный корпус

DAP-2695



PoE | Антенна 4dBi для 2,4 ГГц | Антенна 6dBi для 5 ГГц | WiFi CERTIFIED | AC1750

10/100/1000BASE-T x 1 (PoE)
10/100/1000BASE-T x 1

- 802.11a/b/g/n/ac
- WPA2
- Wireless Distribution System
- MAC-фильтрация
- 802.1Q VLAN

- Обнаружение нелегальных точек доступа
- Multiple SSID
- Встроенный RADIUS-сервер
- Пожаробезопасный корпус

* 802.3at

Внешние точки доступа

Внешние беспроводные точки доступа D-Link являются надежным и производительным решением для бизнес-класса. Эти точки доступа поддерживают различные опции безопасности, позволяющие администраторам сети создавать легко управляемые и безопасные беспроводные сети, что представляет идеальное решение для развертывания сети между зданиями. Внешние точки доступа D-Link поддерживают широкий набор функций для различных приложений и совместимы с различными стандартами IEEE, включая 802.11a/b/g/n и 802.11ac. Внешние беспроводные точки доступа D-Link поддерживают 802.3af Power over Ethernet (PoE).

Программный контроллер для управления точками доступа

Central WiFiManager представляет собой бесплатный программный контроллер для централизованного управления беспроводными сетями малых, средних и крупных предприятий. С его помощью администратор может удаленно управлять сотнями точек доступа независимо от того, где они в данный момент находятся.

Более подробная информация приведена на стр. 36

Внешние точки доступа и радиомосты расширенного радиуса действия

Внешние точки доступа/мост DAP-3760, DAP-3860 специально разработаны для построения беспроводных сетей увеличенной дальности действия. Встроенный сетевой процессор Intel IXP обеспечивает надежную и беспроводную работу точки доступа. Увеличение дальности радиосвязи до 40 км достигается за счет использования стандарта 802.11a и поддержки технологии TDMA.

DAP-3310



PoE | Встроенная секторная антенна | Антенна 10dBi | WiFi CERTIFIED

10/100BASE-TX x 1 (с поддержкой PoE)
10/100BASE-T X x 1 (без поддержки PoE)

- 802.11b/g/n
- WEP/WPA/WPA2
- MAC-фильтрация
- 802.1Q VLAN
- * Проприетарная реализация PoE
- ** Только для H/w ver. Ax

- Multiple SSID
- Водонепроницаемый корпус стандарта IPX6
- PoE Passthrough**

DAP-3320



PoE | Две встроенные всенаправленные антенны 2 dBi | WiFi CERTIFIED

10/100BASE-TX x 1

- 802.11 b/g/n
- WEP/WPA/WPA2
- MAC-фильтрация
- 802.1Q VLAN
- 802.11e (WMM)

- Multiple SSID
- Wireless Distribution System
- Встроенный RADIUS-сервер
- Всепогодный корпус класса IP55

Адаптер питания в комплект поставки не входит

DAP-3410



PoE | Встроенная секторная антенна | Антенна 15dBi | WiFi CERTIFIED

10/100BASE-TX x 1 (с поддержкой PoE)
10/100BASE-T X x 1 (без поддержки PoE)

- 802.11a/n
- WEP/WPA/WPA2
- MAC-фильтрация
- 802.1Q VLAN
- * Проприетарная реализация PoE
- ** Только для H/w ver. Ax

- Multiple SSID
- PoE Passthrough**
- Водонепроницаемый корпус стандарта IPX6

DAP-3662



PoE | Две внутренние антенны 6 dBi для 2,4 ГГц | Две внутренние антенны 6 dBi для 5 ГГц | WiFi CERTIFIED | AC1200

10/100BASE-TX x 1 (с поддержкой PoE)
10/100BASE-T X x 1 (без поддержки PoE)

- 802.11a/b/g/n/ac
- WEP/WPA/WPA2
- MAC-фильтрация
- 802.1Q VLAN
- Multiple SSID

- Wireless Distribution System
- Обнаружение нелегальных точек доступа
- Встроенный RADIUS-сервер
- Поддержка NAP
- Всепогодный корпус стандарта IP68

CWM-100



Управление Central WiFiManager:

- Утилита для обнаружения ТД
- Платформа CWM с возможностью удаленного администрирования несколькими пользователями с разным уровнем доступа

Поддерживаемые функции:

- Портал авторизации
- Оптимизация пропускной способности
- Автоматическое управление радиочастотным планом и мощностью ТД
- BandSteering, IGMP snooping и Multicast Rate Control

DAP-3760

DAP-3860

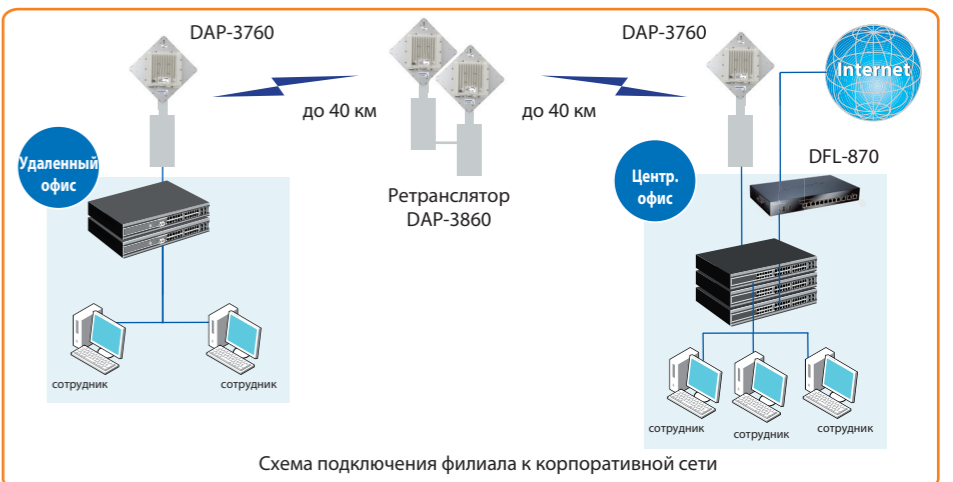


PoE | Антенна 23dBi для 5 ГГц | Рабочая температура -30° C - +70° C | Intel TDMA | WiFi CERTIFIED

10/100/1000BASE-T x 1

- Радиосвязь до 100 км
- Радиосвязь до 40 км без ретрансляторов
- 10 Мбит/с на коротких расстояниях
- 8 Мбит/с на дальних расстояниях

- Пыле-/влагозащитность IP67
- WEP/TKIP/AES
- Рабочая частота 5.45-5.85 ГГц
- WMM





Антенны

Антенны D-Link могут подключаться к совместимым точкам доступа D-Link для расширения радиуса действия беспроводной локальной сети. В продуктовой линейке D-Link представлен широкий выбор антенн как для внутреннего, так и для внешнего использования.

Однодиапазонные антенны

Модель	Внутренняя/ Внешняя	Коэффициент усиления	Горизонтальное покрытие	Вертикальное покрытие	Диапазон 2,4 ГГц				
					Модель	Внутренняя/ Внешняя	Коэффициент усиления	Горизонтальное покрытие	Вертикальное покрытие
ANT24-0501	Внутренняя	5 dBi	360°	36°	ANT24-1201	Внешняя	12 dBi	50°	50°
ANT24-0502	Внутренняя	5 dBi	360°	40°	ANT24-1202	Внешняя	12 dBi	360°	6°
ANT24-0600	Внутренняя	6 dBi	68°	80°	ANT24-1400	Внутренняя/ Внешняя	14 dBi	30°	30°
ANT24-0800	Внутренняя/ Внешняя	8 dBi	360°	15°	ANT24-1800	Внешняя	18 dBi	15°	15°
ANT24-0801	Внутренняя/ Внешняя	8.5 dBi	70°	65°	ANT24-1801	Внешняя	18 dBi	15°	15°
ANT24-0802	Внутренняя	8 dBi	360°	24°	ANT24-2100	Внешняя	21 dBi	5°	8°
ANT24-0802C	Внутренняя	8 dBi	360°	24°	ANT24-1600N	Внешняя	16 dBi	18° - 25°	18° - 25°
ANT24-1200	Внутренняя	12 dBi	80°	23°	ANT50-2000N	Внешняя	20 dBi	10°	10°

Двухдиапазонные антенны

Модель	Внутренняя/ Внешняя	Коэффициент усиления	Горизонтальное покрытие	Вертикальное покрытие
ANT70-0800	Внутренняя/ Внешняя	2,4ГГц: 8 dBi 5ГГц: 7 - 10 dBi	360°	2,4ГГц: 13° 5ГГц: 7°-10°
ANT70-1000	Внутренняя/ Внешняя	2,4ГГц: 8 dBi 5ГГц: 10 dBi	2,4ГГц: 58° 5ГГц: 45°	2,4ГГц: 55° 5ГГц: 45°
ANT70-1400N	Внешняя	2,4ГГц: 11 dBi 5ГГц: 12 - 14 dBi	2,4ГГц: 40° - 44° 5ГГц: 19° - 22°	2,4ГГц: 38° - 41° 5ГГц: 25° - 31°
ANT70-1800	Внешняя	2,4ГГц: 14 dBi 5ГГц: 18 dBi	2,4ГГц: 30° 5ГГц: 15°	2,4ГГц: 30° 5ГГц: 15°

Дополнительное оборудование

Модель	Описание
ANT24-CB03N	Удлинитель антенны длиной 3м
ANT24-CB06N	Удлинитель антенны длиной 6м
ANT24-CB09N	Удлинитель антенны длиной 9м
ANT24-0DU3M	Кабель для антенны длиной 3м с разъемами RP-N и N
ANT70-CB1N	Кабель для антенны длиной 1м с разъемами N и N
ANT70-CB1RN	Кабель для антенны длиной 1м с разъемами RP-N и N

Система управления беспроводным доступом

D-View Wireless Plug-in
D-View Wireless Plug-In D-Link является платформой управления проводными и беспроводными сетями LAN уровня Enterprise. В дополнение к базовому функционалу управления LAN D-View, Wireless Plug-In обеспечивает универсальную консоль управления для широкого набора продуктов WLAN уровня Enterprise, включая унифицированные коммутаторы, унифицированные и автономные точки доступа. D-View Wireless Plug-in позволяет IT-менеджерам централизованно управлять, настраивать и осуществлять мониторинг коммутаторов D-Link и беспроводных точек доступа, что позволяет существенно сократить эксплуатационные расходы.

Более подробная информация на стр. 37

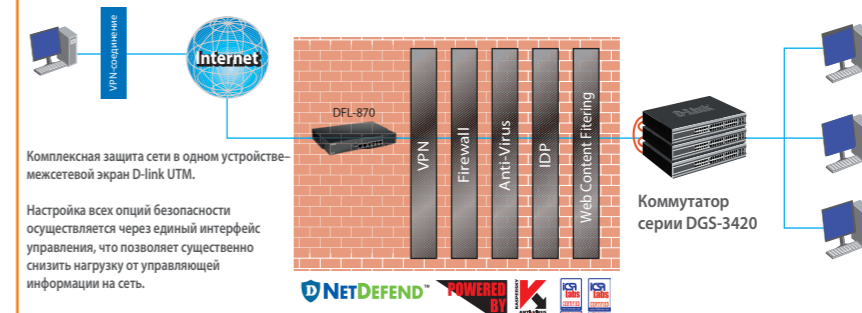
Традиционная модель защиты сети



Высокоскоростное аппаратное сканирование вирусов

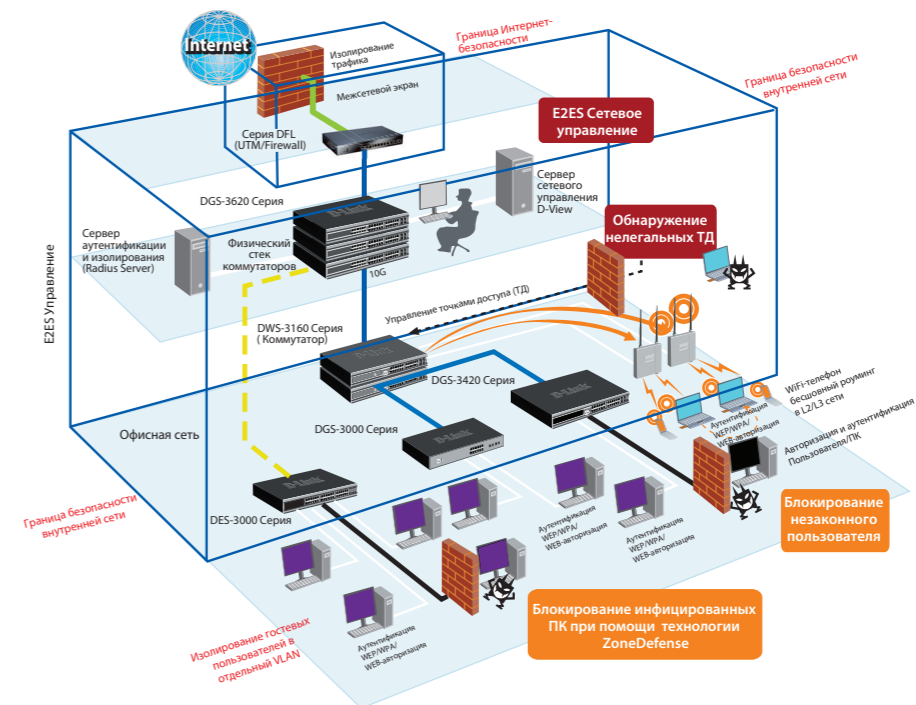
Используется технология антивирусного сканирования на основе потока. Файлы любого размера сканируются напрямую. Файлы записываются в аппаратную память, что позволяет увеличить эффективность проверки. Компонентные сигнатуры позволяют распознать и обеспечить защиту как от известных, так и от новых атак. База данных включает информацию об атаках и вторжениях, собранную с глобальных сайтов (National Vulnerability Database и Bugtraq).

Защита сети с помощью технологии UTM



Решение по обеспечению комплексной безопасности D-Link E2ES (End-to-End Security)

Современные сети подвержены различным угрозам безопасности как внутри сети, так и вне её. Поэтому для защиты от таких угроз становится очень важным внедрение комплексной безопасности сети. Решение D-Link E2ES (End-to-End Security) обеспечивает полную защиту сети благодаря трем основным компонентам: обеспечение безопасности на уровне шлюза, сетевого окончания и комбинированное решение безопасности.



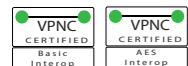
Безопасность на уровне шлюза
Благодаря применению Межсетевых экранов D-Link NetDefend это решение обеспечивает защиту сети на уровне шлюза и WAN путем идентификации и блокировки рисков безопасности, включая предотвращение вторжений и вирусных атак из внешней сети.

Безопасность на уровне сетевого окончания
Это решение обеспечивает сетевую безопасность для конечных пользователей путем обеспечения безопасности сетевых окончаний. Обеспечивается аутентификация, авторизация, управление адресами узлов, управление трафиком и подавление атак для защиты от неавторизованного доступа, предотвращения петлевых соединений, подавления атак вредоносных червей и некорректных IP-адресов.

Комбинированное решение безопасности
Это решение позволяет работать совместно с программным обеспечением стороннего производителя для обеспечения большей безопасности сети. Благодаря D-Link ZoneDefense, Межсетевой экран проинформирует коммутатор о необходимости закрытия портов с запрещенным трафиком. А использование Microsoft NAP позволяет сформировать систему изоляции трафика для улучшения политики безопасности компьютера, когда несоответствующие компьютеры будут перенесены в отдельную сеть до тех пор, пока они не станут соответствовать политике безопасности компании.

Маршрутизаторы VPN

Маршрутизаторы VPN D-Link представляют простое решение по организации VPN, поддерживают функции межсетевого экрана, обеспечивают высокую производительность и безопасность, они разработаны преимущественно для применения в секторе SOHO. Поскольку сетевые технологии все чаще используются в малом бизнесе, очень важно организовать надежность и безопасность сети. Благодаря расширенным функциям безопасности, гибкой настройке и высокой степени защиты для сетей SOHO, маршрутизаторы VPN D-Link обеспечивают хороший возврат инвестиций.



NETDEFEND

Межсетевой экран NetDefend UTM

Межсетевой экран NetDefend UTM DFL-870 поддерживает сложные функции безопасности, такие как NetDefend IPS, антивирус и Web Content Filtering.




- Лицензия Межсетевой экран DFL-870-AV-12 DFL-870
Лицензия на обновление сигнатур антивируса (12 месяцев)
- DFL-870-IPS-12 DFL-870
Лицензия на обновление сигнатур IPS (12 месяцев)
- DFL-870-WCF-12 DFL-870
Лицензия на обновление сигнатур Web Content Filtering (12 месяцев)
- DFL-870-AC-12 DFL-870
Лицензия на управление приложениями (12 месяцев)

DIR-140L
DIR-640L




Внешний источник питания cloud

- LAN 10/100BASE-TX x 4
WAN 10/100BASE-TX x 1
USB x 1
- 802.11b/g/n (DIR-640L )
 - SPI (Stateful Packet Inspection)
 - VPN
 - mydlink

DSR-150
DSR-150N



Внешний источник питания dlinkgreen

- LAN 10/100/1000BASE-T x 8
WAN 10/100/1000BASE-T x 1
USB x 1
- 802.11b/g/n (DSR-150N )
 - SPI (Stateful Packet Inspection)
 - VPN
 - Multiple PPPoE

DSR-250
DSR-250N



Внешний источник питания dlinkgreen

- LAN 10/100/1000BASE-T x 8
WAN 10/100/1000BASE-T x 1
USB x 1
- 802.11b/g/n (DSR-250N )
 - SPI (Stateful Packet Inspection)
 - VPN
 - Multiple PPPoE

DSR-500
DSR-500AC



Внутренний источник питания dlinkgreen

- LAN 10/100/1000BASE-T x 4
WAN 10/100/1000BASE-T x 2
USB x 1
- 802.11b/g/n (DSR-500AC )
 - SPI (Stateful Packet Inspection)
 - VPN
 - Multiple PPPoE

DSR-1000N



Внутренний источник питания dlinkgreen

- LAN 10/100/1000BASE-T x 4
WAN 10/100/1000BASE-T x 2
USB x 2
- 802.11a/b/g/n (WiFi Certified logo)
 - SPI (Stateful Packet Inspection)
 - VPN
 - Multiple PPPoE

DSR-1000AC



Внутренний источник питания dlinkgreen

- LAN 10/100/1000BASE-T x 4
WAN 10/100/1000BASE-T x 2
USB x 2
- 802.11a/b/g/n (WiFi Certified logo)
 - SPI (Stateful Packet Inspection)
 - VPN
 - Multiple PPPoE

DFL-870



Внутренний источник питания Настраиваемые порты

- 10/100/1000BASE-T x 6, USB2.0 x 2*
- Антивирус
 - Обнаружение и предотвращение вторжений (IDP/IPS)
 - IPSec/PPTP/L2TP VPN
 - Web Content Filtering
 - Антиспам
 - Управление полосой пропускания
 - Пропускная способность межсетевого экрана - 4 Гбит/с
 - Пропускная способность VPN 1Гбит/с
 - Количество одновременных сессий 500000
 - Количество политик 2000

*Зарезервированы для дальнейшего использования



ADSL2/2+ IP-DSLAM на основе шасси DAS-4672

IP-DSLAM представляет эффективное по стоимости решение, предназначенное для работы в различных топологиях сети. DAS-4672 обеспечивает работу традиционных сервисов, включая email, доступ к Интернет, передачу файлов, VoIP-телефонию, IPTV и VoD. Это устройство обеспечивает идеальную платформу для запуска новых IP-сервисов и приложений. С помощью IP-DSLAM становится возможным предоставление услуг Triple play, сочетающих различные видео- и развлекательные сервисы с широкополосным доступом к Интернет и IP-телефонией.

VDSL2 IP-DSLAM DAS-3626

Высокоскоростной VDSL2 IP-DSLAM DAS-3626 обеспечивает высокоскоростное подключение к Интернету для офисов и домашних пользователей. Разработанное для развертывания сетей в бизнес-центрах, больницах, предприятиях и офисах, данное центральное устройство предоставляет VDSL-доступ для конечных устройств (модемов). Коммутатор может подключаться к сети провайдера, используя оптический интерфейс Gigabit Ethernet.

ADSL2/2+ IP-DSLAM DAS-3224/EA, DAS-3248/EA

IP DSLAM обеспечивают доступ к сети Интернет ADSL-модемам/маршрутизаторам. Благодаря применению технологии ADSL/ADSL2/ADSL2+ IP DSLAM обеспечивают эффективное по стоимости решение, обеспечивающие поддержку таких функций, как управление полосой пропускания, приоритизация трафика и управление безопасностью потока данных.

DAS-4672



14 слотов для линейных модулей 2 слота для модулей управления Источник питания постоянного тока Резервирование модулей управления

672-портовый ADSL/ADSL2/ADSL2+ IP-DSLAM

- SNMP
- QoS
- 8 VC на порт
- Q-in-Q
- IGMP Proxy v2/v3
- IGMP Snooping v2/v3
- DHCP relay Option 82
- PPPoE intermediate Agent
- Фильтры пакетов
- Multicast VLAN
- Агрегирование портов
- L2 ACL

Линейные модули:
DAS-4672-20 – Линейный модуль ADSL, 48 ADSL-портов
DAS-4672-40 – Сплиттерный модуль, 48 ADSL-портов, 48 POTS
Модули управления:
DAS-4672-10 – Модуль управления сетью, 2 порта SFP (1 Gigabit) Uplink, 1 порт управления 10/100Base-T, 1 консольный порт RS-232

Другое оборудование:
DAS-4672-30 – Заглушка для слота линейного / сплиттерного модуля
DAS-4672-50 – Заглушка для слота модуля управления
Внешние источники питания:
RSP-1000-48 – Внешний источник питания для DAS-4672
(Питание на выходе 48В постоянного тока, 21А, 1000Вт)

DAS-3626



Комбинированное питание AC+DC

24-портовый автономный VDSL2 IP-DSLAM Комбо-порт 1000Base-T/SFP x 2 Порт управления x 1 Порт Alarm x 1

- SNMP
- QoS
- IGMP Proxy v1/v2
- IGMP Snooping v1/v2
- DHCP relay Option 82
- Фильтры пакетов
- Multicast VLAN
- Агрегирование портов
- Изолирование портов
- L2 ACL

DAS-3224/EA



Источник питания переменного тока Встроенные сплиттеры Установка в 19"-стойку

24-портовый ADSL/ADSL2/ADSL2+ IP-DSLAM Порты 10/100/1000 Base-T Uplink x 2

- SNMP
- QoS
- 8 VC на порт
- L2 ACL
- Фильтры пакетов
- IGMP Snooping v1/v2
- DHCP relay Option 82
- PPPoE intermediate Agent
- Multicast VLAN
- Web-интерфейс управления

Дополнительно:
Источник питания постоянного тока: PSU-DAS32DC/D1

DAS-3248/EA



Источник питания переменного тока Встроенные сплиттеры Установка в 19"-стойку

48-портовый ADSL/ADSL2/ADSL2+ IP-DSLAM Порты 10/100/1000 Base-T Uplink x 2

- SNMP
- QoS
- 8 VC на порт
- L2 ACL
- Фильтры пакетов
- IGMP Snooping v1/v2
- DHCP relay Option 82
- PPPoE intermediate Agent
- Multicast VLAN
- Web-интерфейс управления

Дополнительно:
Источник питания постоянного тока: PSU-DAS32DC/D1



Шлюзы VoIP

Шлюзы VoIP обеспечивают идеальное решение интернет-телефонии для бизнеса. Эти шлюзы обеспечивают преобразование голосового трафика в пакеты данных и их последующую передачу через Интернет.

Эти устройства поддерживают современную технологию Voice over IP и расширенные коммуникационные функции. Кроме того, данные устройства полностью совместимы с сервисами интернет-телефонии по протоколу SIP. Благодаря высокой плотности портов шлюзы VoIP обеспечивают удобство применения и снижение затрат компании на совершение междугородных и международных звонков.

Шлюзы VoIP



Внешний (до 8 портов)/
Внутренний (до 32 портов)
источник питания

Компактный / настольный
(до 8 портов)

Установка в 19" стойку
(выше 8 портов)

10/100BASE-TX (WAN) x 1
10/100BASE-TX (LAN) x 4 (шлюзы до 8 портов)
10/100BASE-TX (LAN) x 1 (шлюзы до 32 портов)

- SIP v.2 (RFC3261)
- Кодеки G.711 a/u, G.729, G.723
- Факс: G.711, T.38
- QoS
- HotLine/WarmLine

- Удержание, перевод, переадресация звонка
- Статический IP-адрес, DHCP, PPPoE
- WEB, Telnet, Auto Provision (опционально)
- Digit Map

Шлюзы до 32 портов

DVG-3016S - 16 FXO
DVG-3032S - 32 FXO
DVG-2032S/16CO - 16 FXS,
10/100Base-TX (WAN) x 1,
10/100Base-TX (LAN) x 1, 1 слот расширения

Модули

DVG-2032S/16MO - 16 портов FXS для шлюза
DVG-2032S/16CO

Шлюзы до 8 портов

DVG-5004S - 4 FXS
DVG-5008SG - 8 FXS
10/100/1000 Base-T (WAN) x 1,
10/100/1000 Base-T (LAN) x 4
DVG-6004S - 4 FXO
DVG-6008S - 8 FXO

DVG-2024S



Внутренний источник
питания

Установка в
19" стойку

10/100BASE-TX (WAN) x 1, 10/100BASE-TX (LAN) x 1, FXS (с одним разъемом RJ-21) x 24

- SIP v.2 (RFC3261)
- Кодеки G.711 a/u, G.729, G.723
- Факс: G.711, T.38
- QoS
- HotLine/WarmLine

- Статический IP-адрес, DHCP, PPPoE
- WEB, Telnet, Auto Provision
- Удержание, перевод, переадресация звонка
- Digit Map

DVG-7111S



Настольный

10/100BASE-TX (WAN) x 1, 10/100BASE-TX (LAN) x 1, FXS RJ-11 x 1, FXO RJ-11 x 1

- Кодеки G.711 a/u, G.729, G.723.1, G.726
- Факс: G.711, T.38
- QoS
- HotLine/WarmLine
- Удержание/перевод/переадресация звонка

DVG-N5402G



Внешний источник
питания

Настольный

10/100/1000BASE-T (LAN) x 4, 10/100/1000BASE-T (WAN) x 1, FXS RJ-11 x 2, PSTN x 1 (LifeLine), USB 2.0 x 1

- SIP v.2 (RFC3261)
- Кодеки G.711 a/u, G.729, G.723.1, G.726
- Факс: G.711, T.38
- QoS
- HotLine/WarmLine

- Статический IP-адрес, DHCP, PPPoE
- WEB, Telnet, Auto Provision
- Удержание, перевод, переадресация звонка
- Встроенная точка доступа 802.11b/g/n

DVG-N5402G/ACF



Внешний источник
питания

Настольный

10/100/1000BASE-T (LAN) x 4, SFP (WAN) x 1, FXS RJ-11 x 2, USB 2.0 x 1

- SIP v.2 (RFC3261)
- Кодеки G.711 a/u, G.729, G.723.1, G.726
- Факс: G.711, T.38
- QoS
- HotLine/WarmLine

- Статический IP-адрес, DHCP, PPPoE
- WEB, Telnet, Auto Provision
- Удержание, перевод, переадресация звонка
- Встроенная точка доступа 802.11a/b/g/n/ac

DVG-N5402SP/1S

DVG-N5402SP/2S1U



Внешний источник
питания

Настольный

DVG-N5402SP/1S: 10/100BASE-TX (LAN) x 4, 10/100BASE-TX (WAN) x 1, FXS RJ-11 x 1
DVG-N5402SP/2S1U: 10/100BASE-TX (LAN) x 4, 10/100BASE-TX (WAN) x 1, FXS RJ-11 x 2, USB 2.0 x 1

- SIP v.2 (RFC3261)
- Кодеки G.711 a/u, G.729, G.723.1, G.726
- Факс: G.711, T.38
- QoS
- HotLine/WarmLine

- L2TP
- Статический IP-адрес, DHCP, PPPoE, PPTP
- WEB, Telnet, Auto Provision
- Удержание, перевод, переадресация звонка
- Встроенная точка доступа 802.11b/g/n

IP-телефоны

IP-телефоны позволяют совершать недорогие звонки через Интернет. Эти устройства сочетают в себе преимущества современной технологии Voice over IP с расширенными коммуникационными функциями.

DPH-120S

DPH-120SE



Внешний источник
питания

SIP v.2 (RFC3261)

DPH-120S: 10/100BASE-TX (LAN) x 1, 10/100Base-TX (WAN) x 1
DPH-120SE: 10/100BASE-TX (LAN) x 1, 10/100Base-TX (WAN) x 1 (PoE)

- Эхоподавление (G.168)
- Кодеки G.711 a/u, G.729 a/b, G.723.1, G.722, G.726-32
- Настройка громкости звонка и голоса
- Пользовательские мелодии звонка
- 2 учетные записи, DHCP, PPPoE
- DHCP, PPPoE
- WEB, Auto Provision
- ЖК-дисплей
- QoS IEEE 802.1p и DiffServ(DSCP)
- PoE (DPH-120SE)
- Телефонная книга до 500 записей

DPH-150S

DPH-150SE



Внешний источник
питания

SIP v.2 (RFC3261)

DPH-150S: 10/100BASE-TX (LAN) x 1, 10/100Base-TX (WAN) x 1
DPH-150SE: 10/100BASE-TX (LAN) x 1, 10/100Base-TX (WAN) x 1 (PoE)

- Эхоподавление (G.168)
- Кодеки G.711 a/u, G.729 a/b, G.723.1, G.722, G.726-32
- Настройка громкости звонка и голоса
- Пользовательские мелодии звонка
- 2 учетные записи
- Статический IP-адрес, DHCP, PPPoE
- WEB, Auto Provision
- ЖК-дисплей
- QoS IEEE 802.1p и DiffServ(DSCP)
- PoE (DPH-150SE)
- Телефонная книга до 500 записей
- Возможность подключения модуля расширения DPH-400EDM

DPH-400S

DPH-400SE



Внешний источник
питания

SIP v.2 (RFC3261)

DPH-400S: 10/100BASE-TX (LAN) x 1, 10/100Base-TX (WAN) x 1
DPH-400SE: 10/100BASE-TX (LAN) x 1, 10/100Base-TX (WAN) x 1 (PoE)

- Эхоподавление (G.167)
- Кодеки G.711 a/u, G.729 a/b, G.723.1, G.722, G.726-32
- Настройка громкости звонка и голоса
- Пользовательские мелодии звонка
- До 5 учетных записей одновременно
- Статический IP-адрес, DHCP, PPPoE
- WEB, Auto Provision
- ЖК-дисплей
- QoS IEEE 802.1p и DiffServ(DSCP)
- PoE (DPH-400SE/F3)
- Возможность подключения модуля расширения DPH-400EDM

DPH-400GE



Внешний источник
питания

SIP v.2 (RFC3261)

DPH-400G: 10/100/1000BASE-T (LAN) x 1, 10/100/1000Base-T (WAN) x 1

- Эхоподавление (G.167)
- Кодеки G.711 a/u, G.729 a/b, G.723.1, G.722, iLBC, AMR/AMR-WB
- Настройка громкости звонка и голоса
- Пользовательские мелодии звонка
- До 5 учетных записей одновременно
- Статический IP-адрес, DHCP, PPPoE
- WEB, Auto Provision
- ЖК-дисплей
- QoS IEEE 802.1p и DiffServ(DSCP)
- PoE
- Возможность подключения модуля расширения DPH-400EDM

DPH-400EDM



IN-порт RJ-11 x 1
OUT-порт RJ-11 x 1

- 26 DSS-клавиш с двухцветными индикаторами

Модуль расширения для
IP-телефонов DPH-150S/E/F4,
DPH-150S/F3, DPH-150SE/E/F4,
DPH-150SE/F3, DPH-400G/E/F4,
DPH-400GE/E/F4, DPH-400S/E/F3,
DPH-400S/E/F4, DPH-400SE/E/F3
и DPH-400SE/E/F4



Коммутатор GPON OLT

Коммутатор **DPN-6608** предназначен для организации широкополосных оптических сетей доступа класса FTTH/FTTB в многоквартирных домах и бизнес-центрах, где требуется высокий уровень отказоустойчивости и возможность гибкого масштабирования. Поддержка технологии GPON обеспечивает широкополосную передачу данных по одномодовому оптоволоконному кабелю на скорости до 2,54 Гбит/с. Устройство рассчитано на подключение до 1024 терминалов ONT.

DPN-6608



10/100/1000Base-T x 1
1G SFP x 4
10G SFP+ x 2
Порт GPON (разъем SC) x 8
Порт управления Out-of-band
Консольный порт RS-232

- SNMP
 - QoS
 - Агрегирование портов
 - 802.1q VLAN
 - Multicast VLAN
 - ACL
- Скорость до 2,54/1,25 Гбит/с для нисходящего/восходящего вызова
 Восходящий поток, длина волны: 1310нм
 Нисходящий поток, длина волны: 1490нм
 Дополнительно:
 DEM-PB1S-OLT (Трансивер GPON OLT)
 DPS-500 (Источник питания, 140Вт)

Трансивер GPON OLT

Трансивер GPON OLT **DEM-PB1S-OLT** предназначен для использования в пассивной оптической сети (PON), соответствует стандарту ITU-T G.984.2.

DEM-PB1S-OLT



Разъем SC (длина волны Tx: 1490нм, Rx: 1310нм)
 Скорость до 2,488/1,244 Гбит/с для нисходящего/восходящего вызова
 Восходящий поток, длина волны: 1310нм
 Нисходящий поток, длина волны: 1490нм

GPON ONT

Абонентские устройства предназначены для развертывания широкополосных оптических сетей доступа FTTH/FTTB в многоквартирных домах и бизнес-центрах, а также предоставления услуг Triple-Play. Поддержка технологии GPON обеспечивает широкополосную передачу данных по одномодовому оптоволоконному кабелю на скорости до 2,4 Гбит/с на расстоянии до 20 км. Все устройства могут функционировать как в режиме моста, так и в режиме маршрутизатора.

DPN-100



Модуль GPON SFP ONT
 Скорость до 2,488/1,244 Гбит/с для нисходящего/восходящего вызова
 Восходящий поток, длина волны: 1310нм
 Нисходящий поток, длина волны: 1490нм

DPN-1021G



1 порт GPON
1 порт 10/100/1000Base-T
1 порт 10/100 Base-TX
1 FXS-порт

- 802.1q VLAN
- Поддержка RTSP
- Шифрование AES
- Изучение MAC-адресов
- IGMP Snooping
- Статическая маршрутизация
- PPPoE/PPPoE Dual Stack
- PPTP/L2TP
- Поддержка IPv6

Скорость до 2,488/1,244 Гбит/с для нисходящего/восходящего вызова
 Восходящий поток, длина волны: 1310нм
 Нисходящий поток, длина волны: 1490нм

DPN-124G



1 порт GPON
4 порта 10/100/1000Base-T
2 порта FXS
1 порт USB 2.0

- Стандарт 802.11a/b/g/n
- 802.1q VLAN
- Поддержка RTSP
- Шифрование AES
- Изучение MAC-адресов
- IGMP Snooping
- Статическая маршрутизация
- PPPoE/PPPoE Dual Stack

Скорость до 2,488/1,244 Гбит/с для нисходящего/восходящего вызова
 Восходящий поток, длина волны: 1310нм
 Нисходящий поток, длина волны: 1490нм

DPN-144G



1 порт GPON
4 порта 10/100/1000Base-T
2 порта FXS
1 порт USB 2.0

- Стандарт 802.11a/b/g/n (DPN-124G)
 802.11a/b/g/n/ac (DPN-144G)
- 802.1q VLAN
- Поддержка RTSP
- Шифрование AES
- Изучение MAC-адресов
- IGMP Snooping
- Статическая маршрутизация
- PPPoE/PPPoE Dual Stack

Скорость до 2,488/1,244 Гбит/с для нисходящего/восходящего вызова
 Восходящий поток, длина волны: 1310нм
 Нисходящий поток, длина волны: 1490нм

Видеорегистраторы

Сетевые видеорегистраторы (NVR) D-Link поддерживают запись до 9 каналов видеoinформации с сетевых камер в формате M-JPEG, MPEG4 или H.264. Запись информации осуществляется на 3,5" SATA-диски с локальных или удаленных сетевых камер с возможностью просмотра записываемой информации через Web-браузер.

Сетевые дисковые накопители (NAS)

Сетевые дисковые накопители (NAS) D-Link используются в дополнение к существующим дискам, обеспечивая совместное использование документов, файлов и цифровых медиа-ресурсов, например, видео, музыки и фотографий. NAS идеально подходят для создания сервера в бизнесе и позволяют добавить до 4-х внутренних дисков SATA в зависимости от потребностей по мере роста бизнеса. Удаленный доступ к файлам через Интернет также возможен благодаря встроенному FTP-серверу. Администраторы могут установить различные привилегии доступа для пользователей, групп или папок.



DNR-312L



10/100/1000BASE-T x 1, USB x 2, HDMI x 1

- 1 слот SATA HDD
- MPEG4/MJPEG/H.264
- Статический IP, PPPoE, DHCP

• Запись по расписанию/по событию/вручную

DNR-322L



10/100/1000BASE-T (LAN) x 1, USB x 1

- 2 слота SATA HDD
- RAID 0/1, JBOD, Standard
- MPEG4/MJPEG/H.264

• PPPoE, DHCP, Static IP
 • Запись по расписанию/по событию/вручную

DNR-326



10/100/1000BASE-T (LAN) x 1, USB x 1

- 2 слота SATA HDD
- RAID 0/1, JBOD, Standard
- MPEG4/MJPEG/H.264
- Статический IP, PPPoE, DHCP

• Запись по расписанию/по событию/вручную
 • Интеллектуальный поиск
 • Поддержка камер сторонних вендоров*

* См. список совместимости камер на ftp.dlink.ru

DNS-320L



10/100/1000BASE-T x 1, USB-порт 2.0 x 1

- Поддержка 3.5" дисков SATA*
- Поддержка режимов Standard, JBOD, RAID 0/1
- Поддержка Add-Ons
- Встроенный FTP-сервер
- Встроенный сервер UPnP AV

• Встроенный сервер печати
 • Web-сервер
 • mydlink
 • Расписание резервного копирования
 • Удаленное резервное копирование

DNS-327L



10/100/1000BASE-T x 1, USB-порт 3.0 x 1

- Поддержка 3.5" дисков SATA*
- Поддержка режимов Standard, JBOD, RAID 0,1
- Поддержка Add-Ons
- Встроенный FTP-сервер
- Встроенный сервер UPnP AV

• Встроенный сервер печати
 • Web-сервер
 • mydlink
 • Расписание резервного копирования
 • Удаленное резервное копирование

DNS-340L



10/100/1000BASE-T x 2, USB-порт 3.0 x 1, USB-порт 2.0 x 2

- Поддержка 3.5" дисков SATA*
- Поддержка режимов Standard, JBOD, RAID 0,1,5,10
- ISCSI
- Поддержка Add-Ons
- Встроенный FTP-сервер
- Встроенный сервер UPnP AV

• Встроенный сервер печати
 • Web-сервер
 • mydlink
 • Расписание резервного копирования
 • Удаленное резервное копирование



Купольные сетевые камеры

Купольные сетевые камеры D-Link являются идеальным решением для создания системы профессионального видеонаблюдения высокой четкости и обеспечения безопасности малых, средних и крупных предприятий. Сетевые камеры соответствуют стандарту ONVIF и могут быть интегрированы в системы видеонаблюдения, построенные на оборудовании разных производителей.



Сетевые наклонно-поворотные камеры

Наклонно-поворотные камеры D-Link оснащены механизмом наклона/поворота и цифровым или оптическим увеличением, что обеспечивает большее удобство в осуществлении удаленного видеонаблюдения.



DCS-4602EV	Full HD Сенсор CMOS 2 Мрх ИК подсветка 20 м PoE Onvif	10/100BASE-TX x 1 • MPEG/H.264 • Цифровое увеличение 10x • Технология WDR • ICR-фильтр • Функция ePTZ • Samba-клиент	• Обнаружение движения • Всепогодный корпус IP66 • Антивандальный корпус IK10
DCS-4802E	Full HD Сенсор CMOS 2 Мрх ИК подсветка 20 м PoE Onvif	10/100BASE-TX x 1 • MPEG/H.264 • Цифровое увеличение 10x • Технология WDR • ICR-фильтр • Функция ePTZ • Samba-клиент	• Обнаружение движения • Всепогодный корпус IP66
DCS-6004L	Full HD Сенсор CMOS 1 Мрх ИК подсветка 5 м PoE cloud Onvif	10/100BASE-TX x 1 • MPEG4/MJPEG/H.264 • Цифровое увеличение 10x • ICR-фильтр • Функция ePTZ • Samba-клиент • 2-стороннее аудио • Обнаружение движения и звука	• Slot для карты microSD • Ультракомпактный корпус • Сменный корпус в комплекте
DCS-6005L	Full HD Сенсор CMOS 1 Мрх ИК подсветка 5 м Wi-Fi CERTIFIED cloud Onvif	10/100BASE-TX x 1 • 802.11n • MPEG4/MJPEG/H.264 • Цифровое увеличение 10x • ICR-фильтр • Функция ePTZ • Samba-клиент • 2-стороннее аудио • Обнаружение движения и звука	• Slot для карты microSD • Ультракомпактный корпус • Сменный корпус в комплекте
DCS-6010L	Full HD Сенсор CMOS 2 Мрх Wi-Fi CERTIFIED cloud Onvif	10/100BASE-TX x 1 • Объектив fisheye (угол обзора 360°) • 802.11n • MPEG4/MJPEG/H.264 • Цифровое увеличение 10x • Функция ePTZ • Samba-клиент	• 2-стороннее аудио • Обнаружение движения • Slot для карты microSD
DCS-6513	Full HD Сенсор CMOS 3 Мрх ИК подсветка 20 м PoE Onvif	10/100BASE-TX x 1 • MPEG4/MJPEG/H.264 • Цифровое увеличение 10x • Оптическое увеличение 3x • Технология WDR • ICR-фильтр • Функция ePTZ • Samba-клиент • 2-стороннее аудио • Обнаружение движения	• Моторизованный объектив • Slot для карты microSD • Всепогодный корпус IP67 • Антивандальный корпус IK10
DCS-6517	Full HD Сенсор CMOS 5 Мрх ИК подсветка 20 м PoE Onvif	10/100BASE-TX x 1 • MPEG/H.264 • Цифровое увеличение 4x • Оптическое увеличение 3.5x • Технология WDR • ICR-фильтр • Samba-клиент • 2-стороннее аудио • Обнаружение движения	• Моторизованный объектив • Slot для карты microSD • Всепогодный корпус IP66 • Антивандальный корпус IK10
DCS-5222L	Full HD Сенсор CMOS 1 Мрх ИК подсветка 8 м Wi-Fi CERTIFIED cloud Onvif	10/100BASE-TX x 1 • 802.11n • MPEG/H.264 • Цифровое увеличение 10x • ICR-фильтр • Механический PTZ • PIR-сенсор	• 2-стороннее аудио • Обнаружение движения и звука • Slot для карты microSD
DCS-6915	Full HD Сенсор CMOS Sony Exmor 2 Мрх Onvif	10/100BASE-TX x 1 • MPEG4/H.264 • Оптическое увеличение 20x • Цифровое увеличение 8x • Технология WDR • ICR-фильтр • Механический PTZ • 2-стороннее аудио • Обнаружение движения • Вращение камеры на 360° • Slot для карты microSD	• Всепогодный корпус IP66 • Антивандальный корпус IK10 • Встроенные обогреватель и вентилятор

Модульная сетевая камера

Сетевая камера **DCS-1201** представляет собой компактное решение для ведения видеонаблюдения, состоящее из двух модулей – объектива и блока управления, соединенных между собой 15-метровым кабелем. Такое конструктивное исполнение значительно расширяет возможности при выборе места размещения камеры и позволяет устанавливать ее там, где использование традиционных камер нежелательно или невозможно.

Широкоугольные сетевые камеры

Благодаря объективу Wide Eye **DCS-2530L**, **DCS-2630L** обеспечивают самый широкий для камер такого исполнения угол обзора в 180° и являются выгодной альтернативой установке нескольких камер с меньшим углом обзора.



Сетевые камеры "Cube"

Сетевые камеры высокой четкости D-Link "Cube" предназначены для удаленного круглосуточного наблюдения за домом или офисом. Наличие инфракрасного датчика движений (PIR) и инфракрасной подсветки обеспечивает возможность ведения наблюдения и записи HD-видео в условиях минимальной освещенности.

Сервис mydlink

Поддержка сервиса **mydlink** позволяет пользователю вне зависимости от своего местонахождения получать доступ и просматривать изображение с IP-камеры в режиме реального времени с любого подключенного к Интернету компьютера, ноутбука или мобильного устройства на платформе iOS или Android (доступно специальное бесплатное приложение mydlink Lite).

DCS-1201	Full HD Сенсор CMOS 1 Мрх PoE Onvif	10/100BASE-TX x 1 • MPEG4/MJPEG/H.264 • Технология LowLight+ • Технология WDR • 2-стороннее аудио • Функция ePTZ • Samba-клиент • Slot для карты microSD • Обнаружение движения • Обнаружение воздействия на корпус
DCS-2530L	Full HD Сенсор CMOS 2 Мрх ИК подсветка 5 метров Wi-Fi CERTIFIED cloud Onvif	10/100BASE-TX x 1 • 802.11n • H.264/MJPEG • Технология WDR • ICR-фильтр • Обнаружение движения и звука • Объектив с углом обзора 180° • Slot для карты microSD
DCS-2630L	Full HD Сенсор CMOS 2 Мрх ИК подсветка 5 метров Wi-Fi CERTIFIED cloud	10/100BASE-TX x 1 • 802.11ac • H.264/MJPEG • Цифровое увеличение 8x • ICR-фильтр • PIR-сенсор • 2-стороннее аудио • Обнаружение движения и звука • Объектив с углом обзора 180° • Slot для карты microSD
DCS-2103/UPA	Full HD Сенсор CMOS 1 Мрх ИК подсветка 5 м PoE Onvif	10/100BASE-TX x 1 • MPEG/H.264 • Цифровое увеличение 10x • ICR-фильтр • Функция ePTZ • Samba-клиент • PIR-сенсор • 2-стороннее аудио • Обнаружение движения и звука • Slot для карты microSD
DCS-2132L	Full HD Сенсор CMOS 1 Мрх ИК подсветка 5 м Wi-Fi CERTIFIED cloud Onvif	10/100BASE-TX x 1 • 802.11n • MPEG/H.264 • Цифровое увеличение 10x • ICR-фильтр • Функция ePTZ • Samba-клиент • PIR-сенсор • 2-стороннее аудио • Обнаружение движения и звука • Slot для карты microSD
DCS-2136L	Full HD Сенсор CMOS 1 Мрх Встроенная подсветка 5 м Wi-Fi CERTIFIED cloud Onvif	10/100BASE-TX x 1 • 802.11ac • MPEG4/MJPEG/H.264 • Цифровое увеличение 10x • Технология WDR • Круглосуточное наблюдение в цветном режиме • Функция ePTZ • Samba-клиент • PIR-сенсор • 2-стороннее аудио • Обнаружение движения • Slot для карты microSD
DCS-2210L	Full HD Сенсор CMOS 2 Мрх ИК подсветка 5 метров PoE cloud Onvif	10/100BASE-TX x 1 • MPEG4/MJPEG/H.264 • Цифровое увеличение 10x • ICR-фильтр • Функция ePTZ • Samba-клиент • PIR-сенсор • 2-стороннее аудио • Обнаружение движения • Slot для карты microSD
DCS-2230L	Full HD Сенсор CMOS 2 Мрх ИК подсветка 5 м Wi-Fi CERTIFIED cloud Onvif	10/100BASE-TX x 1 • 802.11n • MPEG4/MJPEG/H.264 • Цифровое увеличение 10x • ICR-фильтр • Функция ePTZ • Samba-клиент • PIR-сенсор • 2-стороннее аудио • Обнаружение движения • Slot для карты microSD
DCS-2310L/UPA	Full HD Сенсор CMOS 1 Мрх ИК подсветка 5 метров PoE cloud Onvif	10/100BASE-TX x 1 • MPEG/H.264 • Цифровое увеличение 10x • ICR-фильтр • Функция ePTZ • Samba-клиент • PIR-сенсор • Обнаружение движения и звука • Slot для карты microSD • Всепогодный корпус IP65
DCS-2330L	Full HD Сенсор CMOS 1 Мрх ИК подсветка 5 метров Wi-Fi CERTIFIED cloud Onvif	10/100BASE-TX x 1 • 802.11n • MPEG/H.264 • Цифровое увеличение 10x • ICR-фильтр • Функция ePTZ • Samba-клиент • PIR-сенсор • Обнаружение движения и звука • Slot для карты microSD • Всепогодный корпус IP65
DCS-4201	Full HD Сенсор CMOS 1 Мрх ИК подсветка 10 метров Wi-Fi CERTIFIED Onvif	10/100BASE-TX x 1 • 802.11n • MPEG/H.264 • Цифровое увеличение 10x • Технология WDR • ICR-фильтр • Функция ePTZ • Samba-клиент • PIR-сенсор • 2-стороннее аудио • Обнаружение движения и звука • Slot для карты microSD



Стационарные сетевые камеры

D-Link предлагает широкий выбор стационарных сетевых камер, предназначенных для организации систем видеонаблюдения различной сложности. Среди моделей есть те, что предназначены для внутреннего и внешнего использования, а также модели с поддержкой ночной съемки и без нее. Стационарные сетевые камеры D-Link надежны, производительны и обеспечивают видеонаблюдение высокого качества.



DCS-3010 | Сенсор CMOS 1 Мрх | PoE | HD | ONVIF

10/100BASE-TX x 1

- MPEG4/MJPEG/H.264
- Функция ePTZ
- Samba-клиент

- 2-стороннее аудио
- Обнаружение движения
- Обнаружение воздействия на корпус

- Съемный объектив
- Слот для карты microSD

DCS-3511 | Сенсор CMOS 1 Мрх | PoE | HD | ONVIF

10/100BASE-TX x 1

- MPEG4/MJPEG/H.264
- Цифровое увеличение 4x
- Оптическое увеличение 4,3x
- ICR-фильтр

- Функция ePTZ
- Samba-клиент
- 2-стороннее аудио
- Обнаружение движения

- Съемный объектив
- Обнаружение воздействия на корпус
- Слот для карты microSD

Адаптер питания в комплект поставки не входит

DCS-4701E | Сенсор CMOS 1 Мрх | ИК подсветка 30 м | PoE | HD | ONVIF

10/100BASE-TX x 1

- MJPEG/H.264
- Цифровое увеличение 10x
- Технология WDR
- Технология LowLight+

- ICR-фильтр
- Функция ePTZ
- Samba-клиент
- Обнаружение движения

- Всепогодный корпус IP66
- Защитный кожух для кабелей
- Солнцезащитный козырек

Адаптер питания в комплект поставки не входит

DCS-7000L | Сенсор CMOS 1 Мрх | ИК подсветка 8 м | WiFi CERTIFIED | HD | cloud | ONVIF

10/100BASE-TX x 1

- 802.11ac
- MJPEG/H.264
- Цифровое увеличение 10x

- ICR-фильтр
- Функция ePTZ
- Samba-клиент

- 2-стороннее аудио
- Обнаружение движения и звука
- Слот для карты microSD

DCS-7010L | Сенсор CMOS 1 Мрх | ИК подсветка 10 м | PoE | HD | cloud | ONVIF

10/100BASE-TX x 1

- MPEG4/MJPEG/H.264
- Цифровое увеличение 10x
- ICR-фильтр
- Функция ePTZ

- Samba-клиент
- 2-стороннее аудио
- Обнаружение движения

- Слот для карты microSD
- Всепогодный корпус IP66
- Защитный кожух для кабелей

DCS-7110 | Сенсор CMOS 2 Мрх | ИК подсветка 15 м | PoE | Full HD | ONVIF

10/100BASE-TX x 1

- MPEG4/MJPEG/H.264
- ICR-фильтр
- Samba-клиент

- Обнаружение движения
- Всепогодный корпус IP66

- Обнаружение воздействия на корпус
- Солнцезащитный козырек

DCS-7413 | Сенсор CMOS 2 Мрх | ИК подсветка 30 м | PoE | Full HD | ONVIF

10/100BASE-TX x 1

- MPEG4/MJPEG/H.264
- Цифровое увеличение 10x
- ICR-фильтр
- Samba-клиент

- 2-стороннее аудио
- Обнаружение движения
- Слот для карты SD

- Солнцезащитный козырек
- Всепогодный корпус IP68
- Защитный кожух для кабелей

DCS-7513 | Сенсор CMOS 2 Мрх | ИК подсветка 30 м | PoE | Full HD | ONVIF

10/100BASE-TX x 1

- MPEG4/MJPEG/H.264
- Оптическое увеличение 3x
- Технология WDR
- ICR-фильтр

- Samba-клиент
- 2-стороннее аудио
- Обнаружение движения
- Слот для карты SD

- Моторизованный объектив P-Iris
- Всепогодный корпус IP68
- Солнцезащитный козырек
- Защитный кожух для кабелей

DCS-7517 | Сенсор CMOS 5 Мрх | ИК подсветка 30 м | PoE | Full HD | ONVIF

10/100BASE-TX x 1

- MJPEG/H.264
- Оптическое увеличение 4x
- Технология WDR
- ICR-фильтр

- Samba-клиент
- 2-стороннее аудио
- Обнаружение движения
- Слот для карты microSD

- Обнаружение воздействия на корпус
- Моторизованный объектив
- Всепогодный корпус IP66
- Солнцезащитный козырек

Адаптер питания в комплект поставки не входит

Дополнительные кронштейны, подвески, трубки для монтажа, объективы и защитные кожухи для сетевых камер

Защитные кожухи D-Link SecurICam обеспечивают эффективное по стоимости решение по защите сетевых камер D-Link при использовании вне помещения. Защитные кожухи обеспечивают прочные крепления с возможностью настройки углов, которые позволяют надежно закрепить камеру на вертикальной или горизонтальной поверхности. Эти защитные кожухи позволяют полностью использовать возможности сетевых камер D-Link для установки за пределами помещения.

DCS-56/56P/56W

- Беспроводное соединение (DCS-56W)
- PoE (DCS-56P)
- Сертифицировано по IP66
- Влагозащитность
- Пылезащитность
- Встроенные обогреватель и вентилятор

DCS-32-1/32-2

Длинный/короткий кронштейн для монтажа камер DCS-6815, DCS-6817, DCS-6818, DCS-6915 на потолок

DCS-32-3/32-4

Стандартная/мини подвеска для настенного монтажа камер DCS-6815, DCS-6817, DCS-6818, DCS-6915

DCS-33-2/33-4

Кронштейн для установки камеры DCS-6510 на стене

DCS-33-1/33-3

Кронштейн для установки камеры DCS-6510 на потолок

DCS-34-2/34-3

Кронштейн для установки камеры DCS-6511, DCS-6314, DCS-6315, DCS-6513 на потолке/стене

DCS-71/71P/71W

- Беспроводное соединение (DCS-71W)
- PoE (DCS-71P)
- Сертифицировано по IP66
- Влагозащитность
- Пылезащитность
- Встроенный источник питания
- Встроенные обогреватель и вентилятор

Сетевые камеры

Модель	Wi-Fi	802.3af PoE	Тип камеры	Сенсор	Объектив	Ночной Режим	Встроенный микрофон	Встроенный динамик	Разъем для подключения микрофона динамика	2-сторон. передача звука	Порты для подключ. датчиков	Привод Наклона/ Поворота	Детектор движения	Детектор звука	Поддержка карт памяти
DCS-1201		✓	Модульная	CMOS	Несъемный Фиксированный фокус				✓	✓	✓	✓	✓		microSD
DCS-2103/UPA		✓	Cube	CMOS	Несъемный Фиксированный фокус	✓ (встроенная ИК-подсветка)	✓	✓		✓	✓		✓	✓	microSD
DCS-2132L	✓		Cube	CMOS	Несъемный Фиксированный фокус	✓ (встроенная ИК-подсветка)	✓	✓		✓	✓		✓	✓	microSD
DCS-2136L	✓		Cube	CMOS	Несъемный Фиксированный фокус	✓ (встроенная ИК-подсветка)	✓	✓		✓	✓		✓	✓	microSD
DCS-2210L/UPA		✓	Cube	CMOS	Несъемный Фиксированный фокус	✓ (встроенная ИК-подсветка)	✓	✓		✓	✓		✓	✓	microSD
DCS-2230L	✓		Cube	CMOS	Несъемный Фиксированный фокус	✓ (встроенная ИК-подсветка)	✓	✓		✓	✓		✓	✓	microSD
DCS-2310L/UPA		✓	Внешняя Cube	CMOS	Несъемный Фиксированный фокус	✓ (встроенная ИК-подсветка)	✓						✓	✓	microSD
DCS-2330L	✓		Внешняя Cube	CMOS	Несъемный Фиксированный фокус	✓ (встроенная ИК-подсветка)	✓						✓	✓	microSD
DCS-2530L	✓		Cube	CMOS	Несъемный широкоугольный Фиксированный фокус	✓ (встроенная ИК-подсветка)	✓			✓			✓	✓	microSD
DCS-2630L	✓		Cube	CMOS	Несъемный широкоугольный Фиксированный фокус	✓ (встроенная ИК-подсветка)	✓	✓		✓			✓	✓	microSD
DCS-3010		✓	Стационарная	CMOS	Съемный CS Фиксированный фокус		✓		✓	✓	✓		✓		microSD
DCS-3511		✓	Стационарная	CMOS	Съемный CS Варифокал, DC-Iris	✓*	✓		✓	✓	✓	✓	✓	✓	microSD
DCS-4201	✓		Cube	CMOS	Несъемный Фиксированный фокус	✓ (встроенная ИК-подсветка)	✓	✓		✓	✓		✓	✓	microSD
DCS-4602EV		✓	Внешняя Купольная	CMOS	Несъемный Фиксированный фокус	✓ (встроенная ИК-подсветка)							✓		
DCS-4701E		✓	Внешняя Стационарная	CMOS	Несъемный Фиксированный фокус	✓ (встроенная ИК-подсветка)							✓		
DCS-4802E		✓	Внешняя Купольная	CMOS	Несъемный Фиксированный фокус	✓ (встроенная ИК-подсветка)							✓		
DCS-5222L	✓		Наклонно-поворотная	CMOS	Несъемный Фиксированный фокус	✓ (встроенная ИК-подсветка)	✓	✓	✓	✓	✓	✓	✓	✓	microSD
DCS-6004L		✓	Купольная	CMOS	Несъемный Фиксированный фокус	✓ (встроенная ИК-подсветка)	✓			✓	✓		✓	✓	microSD
DCS-6005L	✓		Купольная	CMOS	Несъемный Фиксированный фокус	✓ (встроенная ИК-подсветка)	✓			✓	✓		✓	✓	microSD
DCS-6010L	✓		Купольная	CMOS	Несъемный, fisheye Фиксированный фокус		✓	✓		✓	✓		✓		microSD
DCS-6513		✓	Внешняя Купольная	CMOS	Несъемный моторизованный Варифокал, P-Iris	✓ (встроенная ИК-подсветка)			✓	✓	✓		✓		microSD
DCS-6517		✓	Внешняя Купольная	CMOS	Несъемный моторизованный Варифокал	✓ (встроенная ИК-подсветка)			✓	✓	✓		✓		microSD
DCS-6915			Высокоскоростная Поворотная	Sony Exmor CMOS	Съемный Автофокус	✓*			✓	✓	✓	✓	✓	✓	microSD
DCS-7000L	✓		Стационарная	CMOS	Несъемный Фиксированный фокус	✓ (встроенная ИК-подсветка)			✓	✓	✓		✓	✓	microSD
DCS-7010L		✓	Внешняя Стационарная	CMOS	Несъемный Фиксированный фокус	✓ (встроенная ИК-подсветка)			✓	✓	✓		✓		microSD
DCS-7110		✓	Внешняя Стационарная	CMOS	Несъемный Фиксированный фокус	✓ (встроенная ИК-подсветка)					✓		✓		
DCS-7413		✓	Внешняя Стационарная	CMOS	Несъемный Фиксированный фокус	✓ (встроенная ИК-подсветка)			✓	✓	✓		✓		SD
DCS-7513		✓	Внешняя Стационарная	CMOS	Несъемный моторизованный Варифокал, P-Iris	✓ (встроенная ИК-подсветка)			✓	✓	✓		✓		SD
DCS-7517		✓	Внешняя Стационарная	CMOS	Несъемный моторизованный Варифокал	✓ (встроенная ИК-подсветка)			✓	✓	✓		✓		microSD

*С дополнительной ИК-подсветкой



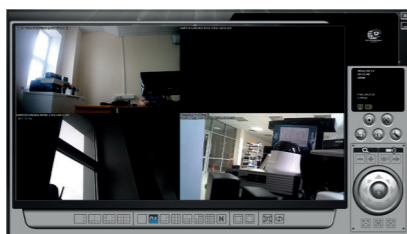
D-ViewCam - Программное обеспечение для управления системой IP-видеонаблюдения

D-Link D-ViewCam DCS-100 и DCS-210 предоставляют пользователям возможность централизованного управления системами видеонаблюдения в сетях SOHO и SMB. Это программное обеспечение позволяет получать и обрабатывать изображение с нескольких камер одновременно, загружать план помещения предприятия, создавать схему расположения камер в помещении, при этом обеспечивая непосредственное управление всеми IP-камерами через сеть. С помощью ПО D-ViewCam IP-камеры D-Link поддерживают запись видео на сетевой жесткий диск.

DCS-100



- 32-КАНАЛЬНОЕ ПРОГРАММНОЕ ОБЕСПЕЧЕНИЕ ДЛЯ УПРАВЛЕНИЯ СИСТЕМОЙ IP-ВИДЕОНАБЛЮДЕНИЯ
- Бесплатная лицензия
- Запись видео со звуком
- 2-сторонняя связь
- Количество одновременно просматриваемых каналов с одного клиента Remote Live Viewer - 1
- Количество одновременных каналов воспроизведения - 1
- Удобный поиск записей
- Уведомление по e-mail
- Internet Explorer, Remote Live Viewer для удаленного просмотра



DCS-210



- 8-КАНАЛЬНОЕ ПРОГРАММНОЕ ОБЕСПЕЧЕНИЕ ДЛЯ УПРАВЛЕНИЯ СИСТЕМОЙ IP-ВИДЕОНАБЛЮДЕНИЯ
- Платная лицензия
- Запись видео со звуком
- 2-сторонняя связь
- Количество одновременно просматриваемых каналов с одного клиента Remote Live Viewer - 8
- Количество одновременных каналов воспроизведения - 4
- Интеллектуальный поиск
- Уведомление по e-mail, sms, cms
- Поддержка сторонних CMS
- Утилита Remote Desktop Viewer в комплекте
- Работа с двумя мониторами
- Поддержка USB-джойстика
- Internet Explorer, Remote Live Viewer, D-ViewCam Mobile для удаленного просмотра

D-View 7



- Клиент-серверная архитектура, не требующая установки отдельного ПО на клиентском оборудовании (кроме Интернет-браузера)
- Поддержка промежуточных серверов для сегментов, находящихся за NAT
- Автоматическое обнаружение устройств
- Дружественный пользовательский интерфейс настройки
- Отображение состояния устройства в схеме общей сети в режиме реального времени
- Поддержка настраиваемых, управляемых, унифицированных коммутаторов, унифицированных точек доступа, беспроводных контроллеров и т. д.

Система управления сетью D-View 7

D-View 7 представляет собой комплексную систему сетевого управления, позволяющую контролировать наиболее важные параметры устройств, а также предоставляет универсальный набор программных инструментов, доступных для использования без необходимости установки ПО на клиентском оборудовании. Платформа D-View 7 поддерживает архитектуру с промежуточными серверами, что упрощает сбор данных в сложных сетях, например, с устройств, находящихся за NAT, или удаленных объектов без VPN. С помощью настраиваемой системы расписаний D-View 7 позволяет администраторам назначать задания для выполнения в часы наименьшей нагрузки или в любой другой запланированный интервал времени. Благодаря новой графической панели управления D-View 7, сетевые администраторы могут получать обратную связь в режиме реального времени в отношении состояния их сети.

Программное обеспечение управления

Модель	Описание	Поддерживаемые устройства	Настройка и управление	Мониторинг	Отчеты
Central WiFiManager	С помощью Central WiFiManager администратор может удаленно управлять сотнями точек доступа независимо от того, где они в данный момент находятся. Контроллер поддерживает удаленную настройку параметров беспроводной сети, мониторинг работы сети в режиме реального времени, безопасную аутентификацию на гостевом портале, автоматическую настройку частотного плана и мощности передатчика, возможность группового обновления встроенного ПО и конфигурации точек доступа.	DAP-2230, DAP-2330, DAP-2360/B1, DAP-2690/B1, DAP-2660, DAP-2695, DAP-3320, DAP-3662	Удаленная настройка Поддержка администрирования несколькими пользователями Централизованное управление Управление радиочастотами Обнаружение ошибок	Работа сети в режиме реального времени	Формирование статистики о: - подключенных клиентах - типе шифрования - радиочастотном диапазоне - неавторизованных точках доступа Журнал событий
D-ViewCam	D-ViewCam - система видеонаблюдения для SOHO, которая устанавливается на компьютер клиента и обеспечивает управление несколькими камерами.	Камеры D-Link	Управление несколькими IP-камерами	Мониторинг нескольких IP-камер Запрос журнала с нештатными событиями Воспроизведение записанных файлов	
D-ViewCam Mobile	D-ViewCam Mobile - программное обеспечение для мобильных устройств, предназначенное для подключения к серверу видеонаблюдения.	DCS-210, DNR-322L, DNR-326, DCS-100	Просмотр изображения с IP-камер	Мониторинг нескольких IP-камер	
Justconnect+	Justconnect+ - программное обеспечение, предназначенное для удаленного просмотра с мобильных устройств изображений, полученных с камер.	Камеры D-Link*	Просмотр изображения с IP-камер	Мониторинг нескольких IP-камер Управление PTZ-камерами Создание снимков	

* Совместимость для Вашего устройства смотрите на сайте www.dlink.ru

Система управления сетью D-View 6.0

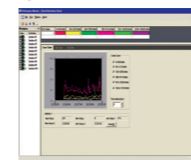
D-View 6.0 - дружелюбный пользовательский интерфейс, обеспечивающий централизованное управление всеми функциями и инструментами. Интуитивно понятный интерфейс D-View позволяет облегчить труд администратора при создании вручную сетевой топологии, предоставляя функционал для быстрой программной генерации топологии. Администратор имеет возможность также импортировать или экспортировать топологию, когда это необходимо.

DV - 600S Стандартная версия



Поддерживает автономную архитектуру и обеспечивает управление до 1000 узлов. Решение подходит для малого и среднего бизнеса и небольших предприятий.

Отчет о производительности



DV - 600P Профессиональная версия



Поддерживает архитектуру Клиент-Сервер и обеспечивает управление более 1000 узлов. Решение подходит для малых и крупных предприятий, а также провайдеров.

Топология



D-View Plug - in

Модель	Описание	Продукты	Настройка и управление	Мониторинг	Отчеты
E2ES Plug-in	D-Link предлагает комплексные решения для обеспечения безопасности и предотвращения угроз. D-View 6.0 E2ES Console Plug-in с помощью мощной платформы управления D-View 6.0 обеспечивает централизованное управление для комплексных решений безопасности D-Link. В результате упрощается работа с платформой D-View 6.0, мониторинг и применение правил, политик и некоторых функций безопасности, включая IP MAC Port Binding (IMPB), ZoneDefense и т. д.	Коммутаторы xStack (Серия DGS-3620, DGS-3000)	Интегрированная консоль для коммутаторов xStack и Межсетевых экранов NetDefend для таких функций, как IP-MAC-Port Binding (IMPB), Списки управления доступом (ACL), аутентификация 802.1X, управление доступом на основе MAC-адресов (MAC), Web-Based Access Control (WAC), Loopback Detection (LBD), ZoneDefense, Port Security, Microsoft NAP	Встроенный RADIUS-сервер Microsoft NAP	Статистика системных ресурсов Отчет о прошедшей аутентификации Отчет о зарегистрированных пользователях Отчет о резервировании и восстановлении базы данных
Wireless Plug-in	D-View Wireless Plug-In D-Link является платформой управления проводными и беспроводными сетями LAN уровня Enterprise. В дополнение к базовому функционалу управления LAN D-View, Wireless Plug-In обеспечивает универсальную консоль управления для широкого набора продуктов WLAN уровня Enterprise, включая беспроводные коммутаторы, унифицированные и автономные точки доступа. D-View Wireless Plug-in позволяет IT-менеджерам централизованно управлять, настраивать и осуществлять мониторинг коммутаторов D-Link и беспроводных точек доступа, что в свою очередь существенно сокращает эксплуатационные расходы.	Унифицированные коммутаторы (серия DWS-3160) Унифицированные точки доступа (DWL-2600AP, DWL-6600AP) Автономные точки доступа (DAP-2310, DAP-2360, DAP-2553, DAP-2590, DAP-2690)	Управление несколькими унифицированными коммутаторами. Управление унифицированными точками доступа. Групповая настройка точек доступа одной модели. Доступно несколько шаблонов настроек точек доступа.	Обнаружение нелегальных точек доступа	Отчет об ассоциации унифицированными клиентами Отчет о безопасности Отчет об использовании беспроводной сети Отчет об использовании каналов точки доступа
NetDefend Plug-in	D-View 6.0 NetDefend Plug-in, используя средства управления D-View 6.0, обеспечивает платформу централизованного управления для продуктов безопасности на уровне шлюза D-Link. В результате упрощается работа с платформой D-View 6.0, мониторинг и применение правил, политик и некоторых функций безопасности, включая VPN, сервисы UTM, ZoneDefense и т. д.	Межсетевые экраны NetDefend UTM	Групповая настройка нескольких приложений безопасности. Встроенный HTTP/HTTPS/SSH-клиент для расширенной конфигурации.	Базовая информация, статус системы, физический/ виртуальный/ туннельный интерфейс, IP-правила, DHCP, аутентификация пользователей, управление трафиком, port security	Загрузка CPU, статус соединения, статус физического/ виртуального интерфейса, использование IP-правил, DHCP-сервер и статус аренды, аутентификация пользователя, управление трафиком.



Переключатели KVM

Переключатели KVM D-Link предоставляют экономичное решение для бизнеса, обеспечивающее управление несколькими серверами с помощью одного комплекта клавиатура/мышь-монитор.

KVM-440 | 8-портовый переключатель KVM | Монтаж в 19"-стойку



KVM-450 | 16-портовый переключатель KVM | Монтаж в 19"-стойку



DKVM-IP1 | 1-портовый переключатель KVM | Внешний источник питания



DKVM-IP8 | 8-портовый переключатель KVM | Внешний источник питания



- 10/100BASE-TX x 1**
- Удаленное управление серверами
 - 256-битное шифрование SSL

- 10/100BASE-TX x 1**
- Удаленное управление серверами
 - 256-битное шифрование SSL

Адаптеры LAN

Адаптеры LAN D-Link поддерживают множество функций программного обеспечения, позволяющих добавить рабочую станцию в управляемую сеть. Эти адаптеры обеспечивают необходимую полосу пропускания для быстрого доступа рабочей станции к серверу. В продуктовой линейке D-Link представлены дополнительные boot ROM для LAN-адаптеров, обеспечивающие удаленную загрузку с серверов. Эта функция позволяет установить адаптер на рабочих станциях без использования диска (тонких клиентах).

DFE-520TX | RJ-45 | 10/100BASE-TX x 1 Шина PCI



DFE-551FX | SC | 100BASE-FX x 1 Шина PCI
BootROM (дополнительно): DFE-551P (PXE), DFE-551R (RPL)



DFE-560FX | SC | 100BASE-FX x 1 Шина PCI
BootROM (дополнительно): DFE-551P (PXE)



DGE-528T | RJ-45 | 10/100/1000BASE-T Шина PCI



DGE-530T | RJ-45 | 10/100/1000BASE-T x 1 Шина PCI 2.2



DGE-550SX/LC | LC | 1000BASE-SX x 1 Шина PCI



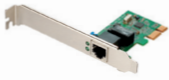
DGE-550SX/SC | SC | 1000BASE-SX x 1 Шина PCI



DGE-560SX/LC | LC | 1000BASE-SX x 1 Шина PCI Express



DGE-560T | RJ-45 | 10/100/1000BASE-T x 1 Шина PCI Express



DXE-810S | SFP+ | Поддержка 10G | 10G Base-X SFP+ x 1 Шина PCI Express



DXE-810T | RJ-45 | Поддержка 10G | 10G Base-T x 1 Шина PCI Express



DXE-820T | RJ-45 | Поддержка 10G | 10G Base-T x 2 Шина PCI Express



DPE-301GI | Инжектор Gigabit PoE (выходное напряжение 54 В DC)



DPE-301GS | Адаптер Gigabit PoE (выходное напряжение 5/9/12 В DC)



Power over Ethernet (PoE)

Адаптеры Power over Ethernet (PoE) D-Link позволяют упростить развертывание сети в офисах, на заводах и для Wi-Fi hot spot. Эти адаптеры позволяют установить камеры, беспроводные точки доступа в труднодоступных местах (на крышах, потолках, стенах и т.д.), где отсутствует возможность подключения к электросети.

Россия

Москва
129626, г. Москва, м. "Алексеевская", Графский переулок 14, этаж 3
Тел./Факс: +7 (495) 744-00-99

Казань
420043, г. Казань, ул. Калинина 62, БЦ "Калина", офис 403
Тел.: +7 (843) 236-70-59
Факс: +7 (843) 236-70-93

Новосибирск
630054, г. Новосибирск, ул. Плеханова 27/1, этаж 6, офис 604
Тел./Факс: +7(383) 355-41-51

Таганрог
347900, г. Таганрог, ул. Александровская 71/2А
Тел.: +7 (8634) 61-25-04

Брянск
г. Брянск
Тел.: +7 (906) 501-00-00

Санкт-Петербург
197101, г. Санкт-Петербург, ул. Кропоткина 1, БЦ "Сенатор", офис 7,8
Тел.: +7 (812) 995-54-56

Калининград
236008, г. Калининград, ул. Л. Голикова 22, этаж 3
Тел./Факс: +7 (4012) 35-52-85

Омск
644000, г. Омск, ул. Омская 22, этаж 2, офис 204
Тел./Факс: +7 (3812) 37-20-07

Тула
300012, г. Тула, ул. Рязанская 38, офис 413
Тел.: +7 (4872) 71-00-08

Круглосуточная поддержка:
8-800-700-54-65
(звонок бесплатный)

Архангельск
163000, г. Архангельск, пр-т Ломоносова 135, этаж 4, офис 408
Тел.: +7 (8182) 46-03-78

Кемерово
650000, г. Кемерово, пр-т Кузнецкий, 17, этаж 5, каб 525
Тел.: +7 (3842) 45-20-68

Пермь
614017, г. Пермь, ул. Ким 77, офис 216.
Тел./Факс: +7 (342) 264-04-19

Тюмень
625003, г. Тюмень, Товарное шоссе 12, корп. 2
Тел.: +7 (3452) 39-39-18

Волгоград
400074, г. Волгоград, Баррикадная 1Б, БЦ "Адмирал Плаза", 3 этаж
Тел.: +7 (961) 073-07-04

Краснодар
350000, г. Краснодар, ул. Коммунаров 268 В, офис 205А
Тел.: +7 (861) 210-43-49

Ростов-на-Дону
344022, г. Ростов-на-Дону, ул. Б. Садовая 150, этаж 8, офис 804
Тел.: +7 (863) 295-08-98
Факс: +7 (863) 295-08-99

Уфа
450078, г. Уфа, ул. Революционная, 96/4, офис 415
Тел./Факс: +7 (347) 292-56-03

Воронеж
394006, г. Воронеж, Ул. Красноармейская 52Б, этаж 3
Тел.: +7 (4732) 20-44-80
Тел./Факс: +7(4732) 20-44-85

Красноярск
660062, г. Красноярск, ул. Высотная 4, офис 411
Тел.: +7 (391) 291-32-25

Рязань
390043, г. Рязань, пр. Шабулина 16
Тел.: +7 (4912) 50-35-05, 77-77-80/81

Хабаровск
680031, г. Хабаровск, ул. К. Маркса 166А, ТЦ "Бронко" этаж 3, офис 2
Тел.: +7 (4212) 91-07-16, 91-07-17

Екатеринбург
620146, г. Екатеринбург, ул. Чкалова 8, этаж 6
Тел./Факс: +7 (343) 287-58-75

Курск
305000, г. Курск, ул. Сосновская 1-3, этаж 3, офис 505
Тел.: +7 (4712) 39-03-34

Самара
443090, г. Самара, ул. Сов. Армии 180, стр.1, ОТЦ "Витязь", этаж 5, офис 505
Тел./Факс: +7 (846) 273-49-92

Челябинск
454084, г. Челябинск, ул. Кирова 58, ОЦ "Звезда-Север", этаж 3, офис 307, 308
Тел./Факс: +7 (351) 247-28-40

Иркутск
664007, г. Иркутск, ул. 1 Советская 3, ДЦ ВСХП, офис 510/2
Тел.: +7 (3952) 20-63-30
Факс: +7 (3952) 25-22-06

Нижний Новгород
603000, г. Нижний Новгород, ул.Белинского 32, БЦ "2 башни", офис 601
Тел.: +7 (831) 439-52-76
Факс: +7 (831) 439-52-79

Саратов
410056, г. Саратов, ул. Курмангазы 2, БЦ "Волжанка", стр.2, офис 6
Тел.: +7 (8452) 57-64-70
Тел./Факс: +7 (8452) 57-64-71

Ярославль
150054, г. Ярославль, пр-т Ленина 44, этаж 2, офис 213
Тел./Факс: +7 (4852) 73-80-52

Украина | Беларусь | Казахстан | Армения

Киев
04080, г. Киев, ул. Межигорская 87-А, офис 18
Тел.: +38 (044) 232-92-38
Тех. поддержка: +38 (044) 545-64-40

Минск
220114, г. Минск, пр-т Независимости 169, БЦ "XXI Век", офис 311
Тел./факс: +375 17 218-13-61, 218-13-62

Алматы
050008, г. Алматы, ул. Курмангазы 143, офис 1
Тел./факс: +7 727 378-55-90, 378-56-83

Ереван
0054, г. Ереван, Давидашен 3-й квартал, д.23/5
Тел./Факс: +374 10 39-86-67

Гюмри
3105, г. Гюмри, ул. Акопян, д.39
Тел./Факс: +374 60 74-04-06

Молдова | Литва | Латвия | Эстония

Кишинев
2001, г. Кишинев, б. Негруцци 8
Тел.: +373 22 80-81-05, 80-81-07
Факс: +373 22 26-03-51

Вильнюс
Zirmunu 139-303, 09120 Vilnius, Lietuva
Tel/fax: +370 5 236-36-29

Рига
Lielirbes iela 27 (4. stavs) LV-1046, Riga, Latvija
Tel.: +371 6 761-87-03
Fax: +371 2 761-87-06

Таллинн
e-mail: info@dlink.ee

Турция | Израиль

Стамбул
Barbaros Mah. Dereboyu Cad. Akzambak Sok. Uphill Towers Residence A Blok Kat:17/Istanbul
Tel: +90 212 289-56-59
Fax: +90 212 289-76-06
Call Center: +90 850 480-55-55

Анкара
Ehlibeyt Mah. Ceyhun Atuf Kansu Cad. No:112/33 Balgat Cankaya/Ankara
Tel: +90 312 472-99-89
Fax: +90 312 473-23-70

Петях-Тиква
49348 Israel Magshimim 20, Petach Tikva
Tel: +972 3 921-51-73
Fax: +972 3 921-90-05

Сравнительная таблица коммутаторов 3 уровня

	DXS-3600-16S	DXS-3600-32S	DGS-3630-28SC	DGS-3630-28TC	DGS-3630-52TC	DGS-3620-28TC	DGS-3620-28PC	DGS-3620-28SC	DGS-3620-52T	DGS-3620-52P	DGS-3120-24SC/*RI	DGS-3120-24TC/*RI	DGS-3120-24PC/*RI	DGS-3120-48TC/*RI	DGS-3120-48PC/*RI
Уровень	L3	L3	L3	L3	L3	L3	L3	L3	L3	L3	L3	L3	L3	L3	L3
Порты 10/100/1000Base-T				20	44	20	20		48	48		20	20	44	44
Комбо-порты			4 x 1000Base-T/SFP	4 x 1000Base-T/SFP	4 x 1000Base-T/SFP	4 x 1000Base-T/SFP	4 x 1000Base-T/SFP	4 x 1000Base-T/SFP			8 x 1000Base-T/SFP	4 x 1000Base-T/SFP	4 x 1000Base-T/SFP	4 x 1000Base-T/SFP	4 x 1000Base-T/SFP
Порты SFP			20					20			16				
Порты 10G	8 SFP+ и 1 слот расшир.	24 SFP+ и 1 слот расшир.	4 SFP+	4 SFP+	4 SFP+	4 SFP+	4 SFP+	4 SFP+	4 SFP+	4 SFP+	4 SFP+	4 SFP+	4 SFP+	4 SFP+	4 SFP+
Консольный порт	RJ45	RJ45	RJ45, mini USB	RJ45, mini USB	RJ45, mini USB	RJ45	RJ45	RJ45	RJ45	RJ45	RJ45	RJ45	RJ45	RJ45	RJ45
РоЕ						1-20 порт (802.3af и 802.3at) 370 Вт (740 Вт с DPS-700)					1-48 порт (802.3af и 802.3at) 370 Вт (740 Вт с DPS-700)			1-20 порт (802.3af и 802.3at) 370 Вт (760 Вт с DPS-700)	1-44 порт (802.3af и 802.3at) 370 Вт (760 Вт с DPS-700)
Общий бюджет РоЕ															
Виртуальное стекирование			До 32 устройств	До 32 устройств	До 32 устройств	До 32 устройств	До 32 устройств	До 32 устройств	До 32 устройств	До 32 устройств	До 32 устройств	До 32 устройств	До 32 устройств	До 32 устройств	До 32 устройств
Физическое стекирование	До 4 устройств	До 4 устройств	До 9 устройств	До 9 устройств	До 9 устройств	До 12 устройств	До 12 устройств	До 12 устройств	До 12 устройств	До 12 устройств	До 12 устройств				
Пропускная способность	480 Гб/с	480 Гб/с	80 Гб/с	80 Гб/с	80 Гб/с	40 Гб/с	40 Гб/с	40 Гб/с	40 Гб/с	40 Гб/с	40 Гб/с				
Таблица MAC-адресов	128 К	128 К	68 К	68 К	68 К	32 К	32 К	32 К	32 К	32 К	16 К	16 К	16 К	16 К	16 К
Коммутационная матрица	480 Гб/с	960 Гб/с	128 Гб/с	128 Гб/с	176 Гб/с	128 Гб/с	128 Гб/с	128 Гб/с	176 Гб/с	176 Гб/с	88 Гб/с	88 Гб/с	88 Гб/с	136 Гб/с	136 Гб/с
Маршрутизация 3 уровня	✓	✓	✓	✓	✓	✓	✓	✓	✓	✓	✓	✓	✓	✓	✓
MPLS	✓	✓	✓	✓	✓	✓*	✓*	✓*	✓*	✓*	✓*				
Многоадресная рассылка 3 уровня	✓	✓	✓	✓	✓	✓	✓	✓	✓	✓	✓	✓	✓	✓	✓
Система охлаждения	Smart Fan	Smart Fan	Smart Fan	Smart Fan	Smart Fan	Smart Fan	Smart Fan	Smart Fan	Smart Fan	Smart Fan	Smart Fan	Smart Fan	Smart Fan	Smart Fan	Smart Fan

*Функционал будет доступна в будущих версиях ПО

Сравнительная таблица коммутаторов 3/2+/2 уровня

	DGS-3420-26SC	DGS-3420-28SC	DGS-3420-28TC	DGS-3420-52T	DGS-3420-28PC	DGS-3420-52P	DXS-3400-24SC	DXS-3400-24TC	DES-3200-10	DES-3200-18	DES-3200-26	DES-3200-28	DES-3200-28F	DES-3200-28/ME	DES-3200-52	DES-3200-28P	DES-3200-52P
Уровень	L3	L3	L3	L3	L3	L3	L2+	L2+	L2	L2	L2	L2	L2	L2	L2	L2	L2
Порты 10/100/1000Base-T			20	48	20	48											
10/100Base-TX									8	16	24	24	24	24	48	24	48
Комбо-порты	4 x 1000Base-T /SFP	4 x 1000Base-T /SFP	4 x 1000Base-T /SFP		4 x 1000Base-T /SFP		4 x 10GBase-T /SFP+	4 x 10GBase-T /SFP+	1 x 1000Base-T /SFP	1 x 1000Base-T /SFP		2 x 1000Base-T /SFP	4 x 1000Base-T /SFP	2 x 1000Base-T /SFP	2 x 1000Base-T /SFP	2 x 1000Base-T /SFP	2 x 1000Base-T /SFP
Порты SFP	20	20							1	1		2		2	2	2	2
Порты 10G	2 SFP+	4 SFP+	4 SFP+	4 SFP+	4 SFP+	4 SFP+	20 SFP+	20 x 10GBase-T									
Консольный порт	RJ45	RJ45	RJ45	RJ45	RJ45	RJ45	RJ45, mini USB	RJ45, mini USB	RJ45	RJ45	RJ45	RJ45	RJ45	RJ45	RJ45	RJ45	RJ45
РоЕ					1-24 порт (802.3af и 802.3at) 370 Вт (740 Вт с DPS-700)	1-48 порт (802.3af и 802.3at) 370 Вт (740 Вт с DPS-700)										1-4 порт (802.3at) 5-24 порт (802.3af)	1-8 порт (802.3at) 9-48 порт (802.3af)
Общий бюджет РоЕ																188 Вт	370 Вт
Виртуальное стекирование	До 32 устройств	До 32 устройств	До 32 устройств	До 32 устройств	До 32 устройств	До 32 устройств	До 32 устройств	До 32 устройств	До 32 устройств	До 32 устройств	До 32 устройств	До 32 устройств	До 32 устройств	До 32 устройств	До 32 устройств	До 32 устройств	До 32 устройств
Физическое стекирование	До 12 устройств	До 12 устройств	До 12 устройств	До 12 устройств	До 12 устройств	До 12 устройств	До 4 устройств	До 4 устройств									
Пропускная способность	40 Гб/с	40 Гб/с	40 Гб/с	40 Гб/с	40 Гб/с	40 Гб/с	80 Гб/с	80 Гб/с									
Таблица MAC-адресов	16 К	16 К	16 К	16 К	16 К	16 К	48 К	48 К	16 К	16 К	16 К	16 К	16 К	16 К	16 К	16 К	16 К
Коммутационная матрица	88 Гб/с	128 Гб/с	128 Гб/с	176 Гб/с	128 Гб/с	176 Гб/с	480 Гб/с	480 Гб/с	5,6 Гб/с	7,2 Гб/с	8,8 Гб/с	12,8 Гб/с	12,8 Гб/с	12,8 Гб/с	17,6 Гб/с	12,8 Гб/с	17,6 Гб/с
Маршрутизация 3 уровня	✓	✓	✓	✓	✓	✓	✓	✓	✓	✓	✓	✓	✓	✓	✓	✓	✓
MPLS																	
Многоадресная рассылка 2 уровня	✓*	✓*	✓*	✓*	✓*	✓*	✓	✓	✓	✓	✓	✓	✓	✓	✓	✓	✓
Система охлаждения	Smart Fan	Smart Fan	Smart Fan	Smart Fan	Smart Fan	Smart Fan	Smart Fan	Smart Fan	Пассивная	Пассивная	Пассивная	Пассивная	Пассивная	Вентилятор	Пассивная	Smart Fan	Smart Fan

*Функционал доступен в ПО R3.0 Routed Image

Сравнительная таблица коммутаторов 2 уровня

	DGS-3000-10TC	DGS-3000-24TC	DGS-3000-26TC	DGS-3000-28SC	DGS-1510-20	DGS-1510-28	DGS-1510-28P	DGS-1510-28X	DGS-1510-28XMP	DGS-1510-52	DGS-1510-52X	DGS-1510-10L/ME	DGS-1510-20L/ME	DGS-1510-28L/ME	DGS-1510-52L/ME	DGS-1510-28X/ME	DGS-1510-52X/ME	DGS-1510-28XS/ME	DGS-1510-28XMP/ME	DGS-1510-28LP/ME	
Уровень	L2	L2	L2	L2	L2	L2	L2	L2	L2	L2	L2	L2	L2	L2	L2	L2	L2	L2	L2	L2	L2
Порты 10/100/1000Base-T	8	20	20			24	24	24	24	48	48	8	16	24	48	24	48	24	24	24	24
Порты SFP				20	2	2	2			2		2	4	4	4						4
Порты 10G SFP+			2	4	2	2	2	4	4	2	4						4	4	4	4	
Комбо-порты	2 x 10/100/1000 Base-T/SFP	4 x 10/100/1000 Base-T/SFP	4 x 10/100/1000 Base-T/SFP	4 x 10/100/1000 Base-T/SFP																	
Консольный порт	RJ45	RJ45	RJ45	RJ45	RJ45	RJ45	RJ45	RJ45	RJ45	RJ45	RJ45	RJ45	RJ45	RJ45	RJ45	RJ45	RJ45	RJ45	RJ45	RJ45	RJ45
РоЕ							1-24 порт (802.3af и 802.3at)			1-24 порт (802.3af и 802.3at)											1-24 порт (802.3af и 802.3at)
Общий бюджет РоЕ							193 Вт			370 Вт											370 Вт
Виртуальное стекирование	До 32 устройств	До 32 устройств	До 32 устройств	До 32 устройств	До 32 устройств	До 32 устройств	До 32 устройств	До 32 устройств	До 32 устройств	До 32 устройств	До 32 устройств	До 32 устройств	До 32 устройств	До 32 устройств	До 32 устройств	До 32 устройств	До 32 устройств	До 32 устройств	До 32 устройств	До 32 устройств	До 32 устройств
Физическое стекирование				До 6 устройств	До 6 устройств	До 6 устройств	До 6 устройств	До 6 устройств	До 6 устройств	До 6 устройств	До 6 устройств	До 6 устройств	До 6 устройств	До 6 устройств	До 6 устройств	До 6 устройств	До 6 устройств	До 6 устройств	До 6 устройств	До 6 устройств	До 6 устройств
Пропускная способность				40 Гб/с	40 Гб/с	40 Гб/с	40 Гб/с	40 Гб/с	40 Гб/с	40 Гб/с	40 Гб/с										
Таблица MAC-адресов	16 К	16 К	16 К	16 К	16 К	16 К	16 К	16 К	16 К	16 К	16 К	16 К	16 К	16 К	16 К	16 К	16 К	16 К	16 К	16 К	16 К
Коммутационная матрица	20 Гб/с	48 Гб/с	88 Гб/с	128 Гб/с	76 Гб/с	92 Гб/с	92 Гб/с	128 Гб/с	128 Гб/с	140 Гб/с	176 Гб/с	20 Гб/с	40 Гб/с	56 Гб/с	104 Гб/с	128 Гб/с	176 Гб/с	128 Гб/с	128 Гб/с	128 Гб/с	56 Гб/с
Статическая маршрутизация				✓	✓	✓	✓	✓	✓	✓	✓										
Многоадресная рассылка 2 уровня	✓	✓	✓	✓	✓	✓	✓	✓	✓	✓	✓	✓	✓	✓	✓	✓	✓	✓	✓	✓	✓
Система охлаждения	Smart Fan	Smart Fan	Smart Fan	Smart Fan	Smart Fan	Smart Fan	Smart Fan	Smart Fan	Smart Fan	Smart Fan	Smart Fan	Пассивная	Пассивная	Пассивная	Smart Fan	Smart Fan	Smart Fan	Smart Fan	Smart Fan	Smart Fan	Smart Fan

Сравнительная таблица коммутаторов 2 уровня

	DXS-1210-10TS	DXS-1210-12SC	DXS-1210-12TC	DXS-1210-16TC	DGS-1210-10	DGS-1210-20	DGS-1210-28	DGS-1210-52	DGS-1210-10P	DGS-1210-28P	DGS-1210-52MP	DGS-1210-52P	DES-1210-08P	DES-1210-28	DES-1210-28P	DES-1210-52
Уровень	L2	L2	L2	L2	L2	L2	L2	L2	L2	L2	L2	L2	L2	L2	L2	L2
Порты 10/100/1000Base-T					8	16	24	48	8	24	48	48		2	2	2
Порты SFP					2	4	4	4	2	4	4	4				
Порты 10/100Base-TX													8	24	24	48
Порты 10G Base-T	8	8	10	12												
Порты 10G SFP+	2	2		2												
Комбо-порты		2 x 10G Base-T/SFP+	2 x 10G Base-T/SFP+	2 x 10G Base-T/SFP+												
РоЕ									1-8 порт (802.3at)	1-4 порт (802.3at) 5-24 порт (802.3af)	1-8 порт (802.3at) 9-48 порт (802.3af)	1-8 порт (802.3at) 9-24 порт (802.3af)	1-8 порт (802.3af)		1-4 порт (802.3at) 5-24 порт (802.3af)	
Общий бюджет РоЕ									78 Вт	193 Вт	370 Вт	193 Вт	72 Вт		193 Вт	
Таблица MAC-адресов	16 К	16 К	16 К	16 К	16 К	16 К	16 К	16 К	16 К	16 К	16 К	16 К	8 К	8 К	8 К	16 К
Коммутационная матрица	200 Гб/с	240 Гб/с	240 Гб/с	320 Гб/с	20 Гб/с	40 Гб/с	56 Гб/с	104 Гб/с	40 Гб/с	56 Гб/с	104 Гб/с	104 Гб/с	1,6 Гб/с	12,8 Гб/с	12,8 Гб/с	17,6 Гб/с
Статическая маршрутизация	✓	✓	✓	✓												
Многоадресная рассылка 2 уровня	✓	✓	✓	✓	✓	✓	✓	✓	✓	✓	✓	✓	✓	✓	✓	✓
Система охлаждения	Smart Fan	Smart Fan	Smart Fan	Smart Fan	Пассивная	Пассивная	Пассивная	Smart Fan	Пассивная	Smart Fan	Smart Fan	Smart Fan	Пассивная	Пассивная	Smart Fan	Пассивная

Сравнительные таблицы коммутаторов 2 уровня

	DES-1210-10/ME	DES-1210-26/ME	DES-1210-28/ME	DES-1210-52/ME	DGS-1210-10/ME	DGS-1210-12TS/ME	DGS-1210-20/ME	DGS-1210-28/ME	DGS-1210-52/ME	DGS-1210-28X/ME	DGS-1210-28XS/ME	DGS-1210-10P/ME	DGS-1210-28P/ME	DGS-1210-52MP/ME	DGS-1210-52P/ME
Уровень	L2	L2	L2	L2	L2	L2	L2	L2	L2	L2	L2	L2	L2	L2	L2
Порты 10/100Base-TX	8	24	24	48											
Порты 10/100/1000Base-T					8	2	16			24		8	24	48	48
Порты SFP			2		2	10	4				24	2	4	4	4
Порты 10G SFP+										4	4				
Комбо-порты	2 x 10/100/1000BASE-T/100/1000SFP	2 x 10/100/1000BASE-T/100/1000SFP	2 x 10/100/1000BASE-T/100/1000SFP	4 x 1000Base-T/SFP											
PoE												1-8 порт (802.3at)	1-4 порт (802.3at) 5-24 порт (802.3af)	1-8 порт (802.3at) 9-48 порт (802.3af)	1-8 порт (802.3at) 9-48 порт (802.3af)
Общий бюджет PoE												78 Вт	193 Вт	370 Вт	193 Вт
Таблица MAC-адресов	8 К	8 К	8 К	16 К	16 К	16 К	16 К	16 К	16 К	16 К	16 К	16 К	16 К	16 К	16 К
Коммутационная матрица	5,6 Гб/с	8,8 Гб/с	12,8 Гб/с	17,6 Гб/с	20 Гб/с	24 Гб/с	40 Гб/с	56 Гб/с	104 Гб/с	128 Гб/с	128 Гб/с	20 Гб/с	56 Гб/с	104 Гб/с	104 Гб/с
Многоадресная рассылка 2 уровня	✓	✓	✓	✓	✓	✓	✓	✓	✓	✓	✓	✓	✓	✓	✓
Система охлаждения	Пассивная	Пассивная	Пассивная	Пассивная	Пассивная	Пассивная	Пассивная	Пассивная	Пассивная	Smart Fan	Smart Fan	Smart Fan	Пассивная	Smart Fan	Smart Fan

	DXS-1100-10TS	DXS-1100-16TC	DXS-1100-16SC	DGS-1100-06/ME	DGS-1100-10/ME	DGS-1100-16/ME	DGS-1100-18/ME	DGS-1100-24/ME	DGS-1100-24P/ME	DGS-1100-26/ME	DGS-1100-10MP	DGS-1100-10MPP	DGS-1100-26MP	DGS-1100-26MPP
Уровень	L2	L2	L2	L2	L2	L2	L2	L2	L2	L2	L2	L2	L2	L2
Порты 10/100/1000Base-T				5	8	16	16	24	24	24	8	8	24	24
Порты 10G Base-T	8	12	14											
Порты 10G SFP+	2	2												
Порты SFP				1			2			2	2	2		
Комбо-порты		2 x 10 Gb SFP+	2 x 10 Gb SFP+		2 x 10/1000 Base-T/SFP								2 x 1000Base-X/SFP	2 x 1000Base-X/SFP
PoE								1-12 порт (802.3af и 802.3at)		1-8 порт (802.3af и 802.3at)	1-8 порт (802.3af/3at/bt draft)	1-24 порт (802.3af и 802.3at)	1-24 порт (802.3af и 802.3at)	1-24 порт (802.3af и 802.3at)
Общий бюджет PoE								100 Вт		130 Вт	242 Вт	370 Вт	518 Вт	
Таблица MAC-адресов	16 К	16 К	16 К	4 К	8 К	8 К	16 К	8 К	8 К	16 К	16 К	16 К	16 К	16 К
Коммутационная матрица	200 Гб/с	320 Гб/с	320 Гб/с	12 Гб/с	20 Гб/с	32 Гб/с	36 Гб/с	48 Гб/с	48 Гб/с	52 Гб/с	20 Гб/с	20 Гб/с	20 Гб/с	20 Гб/с
Многоадресная рассылка 2 уровня	✓	✓	✓	✓	✓	✓	✓	✓	✓	✓	✓	✓	✓	✓
Система охлаждения	Smart Fan	Smart Fan	Smart Fan	Пассивная	Пассивная	Пассивная	Пассивная	Пассивная	Smart Fan	Пассивная	Smart Fan	Smart Fan	Smart Fan	Smart Fan

	DGS-1100-05	DGS-1100-08	DGS-1100-16	DGS-1100-18	DGS-1100-24	DGS-1100-26	DGS-1100-08P	DGS-1100-24P	DES-1100-16	DES-1100-24	DES-1100-26	DES-1100-06MP	DES-1100-10P
Уровень	L2	L2	L2	L2	L2	L2	L2	L2	L2	L2	L2	L2	L2
Порты 10/100/1000 Base-T	5	8	16	16	24	24	8	24				2	
Порты 10/100 Base-TX									16	24	24	4	8
Порты SFP				2		2							
Порты 10G SFP+													
Комбо-порты												2 x 10/100/1000BASE-T/SFP	2 x 10/100/1000BASE-T/SFP
PoE							1-8 порт (802.3af)	1-12 порт (802.3af и 802.3at)				1-4 порт (802.3af и 802.3at)	1-8 порт (802.3af и 802.3at)
Общий бюджет PoE							64 Вт	100 Вт				80 Вт	90 Вт
Таблица MAC-адресов	8 К	8 К	8 К	16 К	8 К	16 К	8 К	8 К	8 К	8 К	4 К	4 К	4 К
Коммутационная матрица	10 Гб/с	16 Гб/с	32 Гб/с	36 Гб/с	48 Гб/с	52 Гб/с	16 Гб/с	48 Гб/с	3,2 Гб/с	4,8 Гб/с	8,8 Гб/с	4,8 Гб/с	5,6 Гб/с
Многоадресная рассылка 2 уровня	✓	✓	✓	✓	✓	✓	✓	✓	✓	✓	✓	✓	✓
Система охлаждения	Пассивная	Пассивная	Пассивная	Пассивная	Пассивная	Пассивная	Пассивная	Smart Fan	Пассивная	Пассивная	Пассивная	Пассивная	Пассивная

www.dlink.ru

D-Link[®]